

Heidenhain TNC 的 METRIC MT KMT

系统要求:

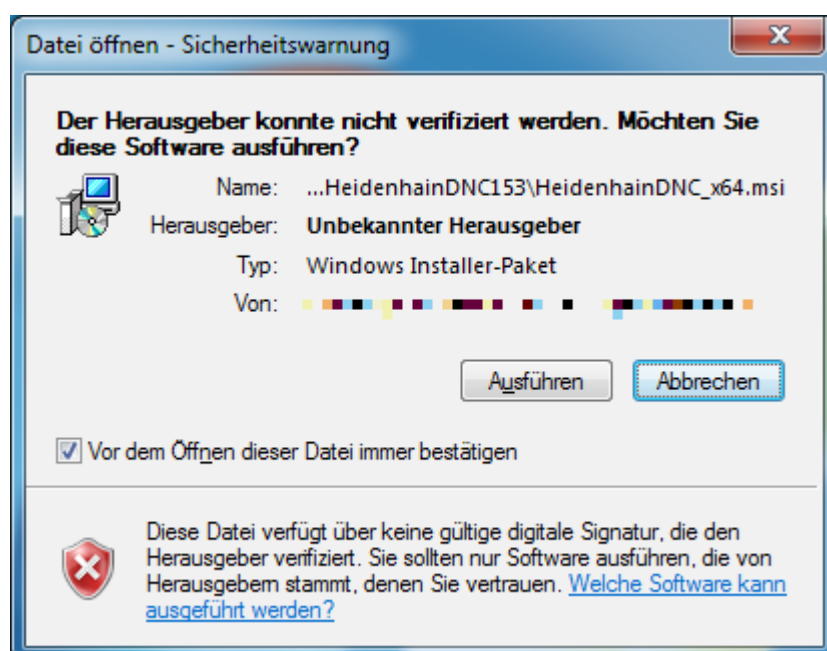
- Heidenhain Anilam i-系列、ATEK M, CNC PILOT 4290, CNC PILOT 6xx, GRINDplus IT, GRINDplus 640, iTNC 530, MANUALplus 620, MillPlus SP, MillPlus IT DP, MillPlus IT V6xx, TNC 128, TNC 6xx, TNC 320
- 相关的控制器可能需要某个最低的固件版本。
- 可充电的 DNC（选项 18）必须在控制器上激活。
- 正在 METRIC 上运行的电脑必须通过以太网或其他接口连接到控制器上，这取决于控制器。
- 该 METRIC 所需的要求适用于电脑和操作系统。

安装

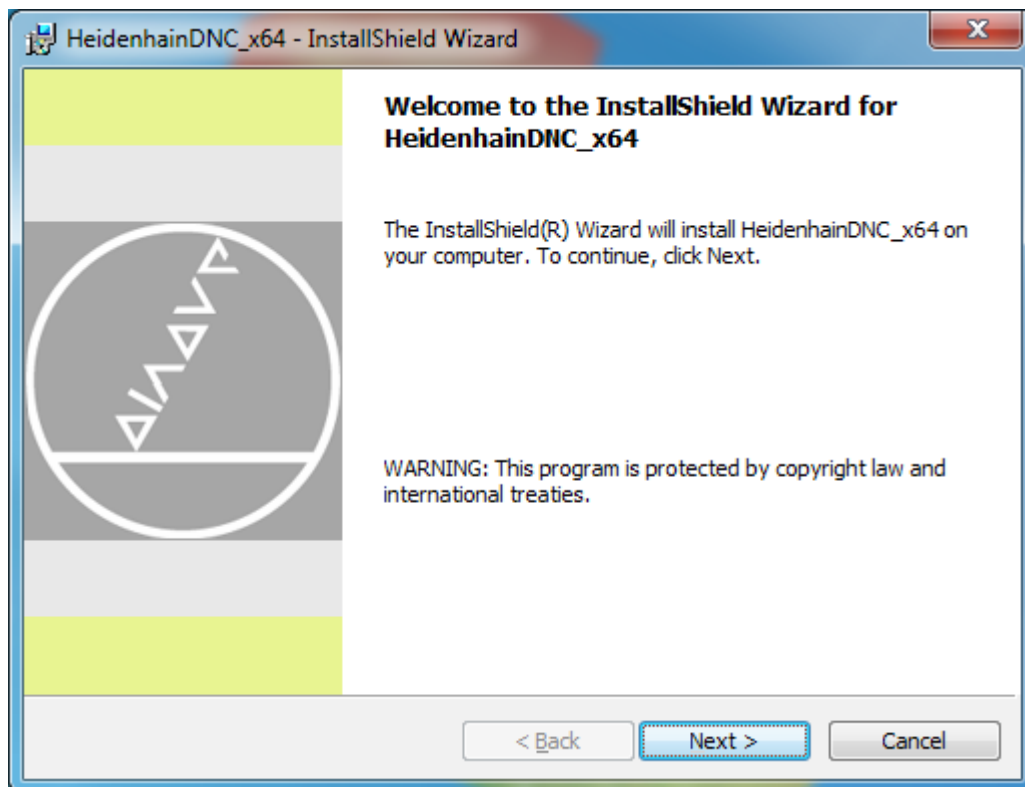
- 公制
- IDS uEye（或其他硬件）
- Heidenhain DNC（请参阅以下程序）

Heidenhain DNC 的安装

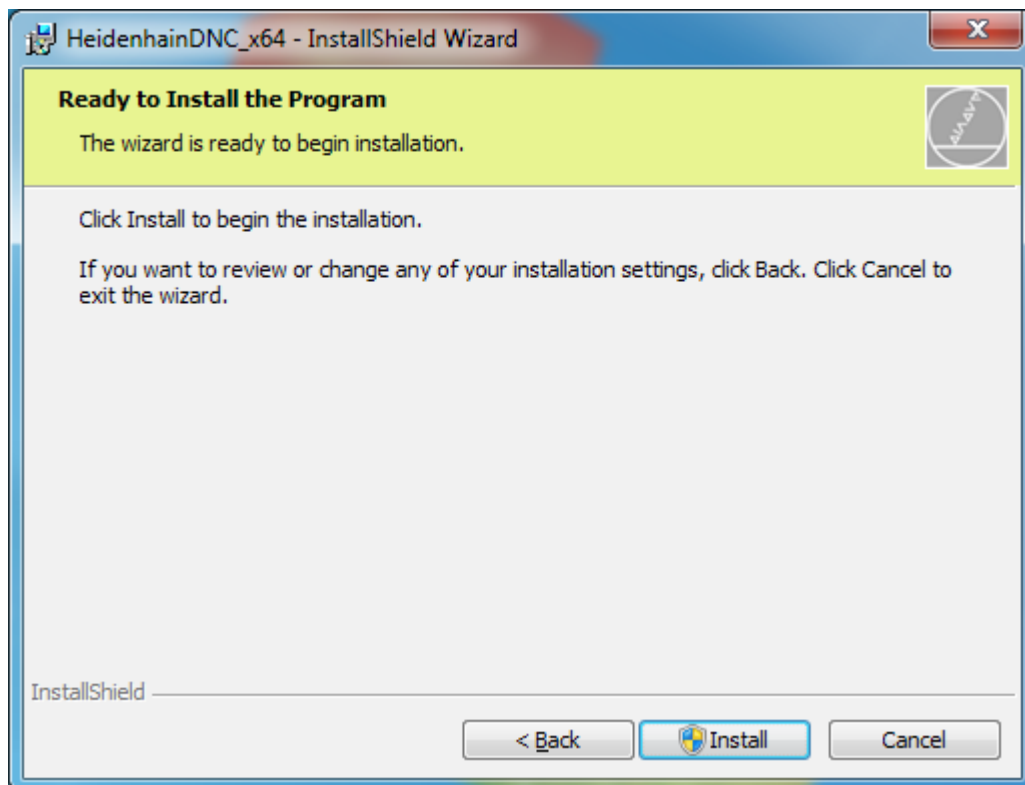
从子目录 Driver\HeidenhainDNC 中安装 HeidenhainDNC.msi（32 位系统）或 HeidenhainDNC_x64（64 位系统）



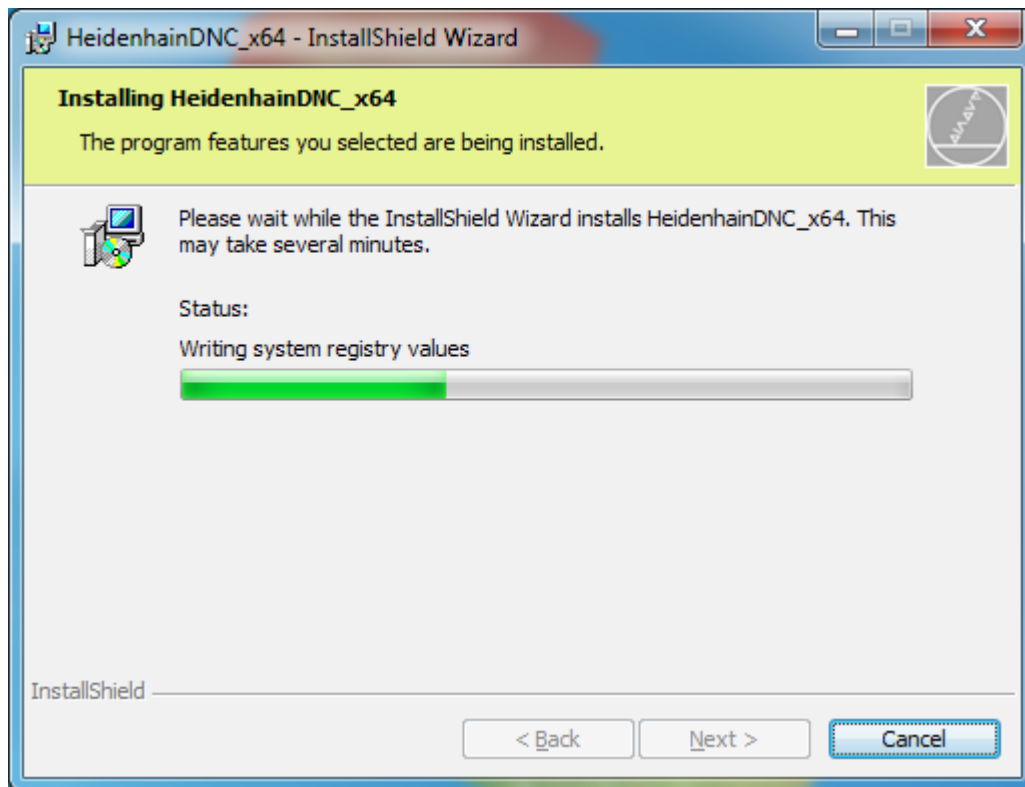
启动该程序之后,看到以上安全警告时,单击“运行”。



点击“下一步”开始安装。



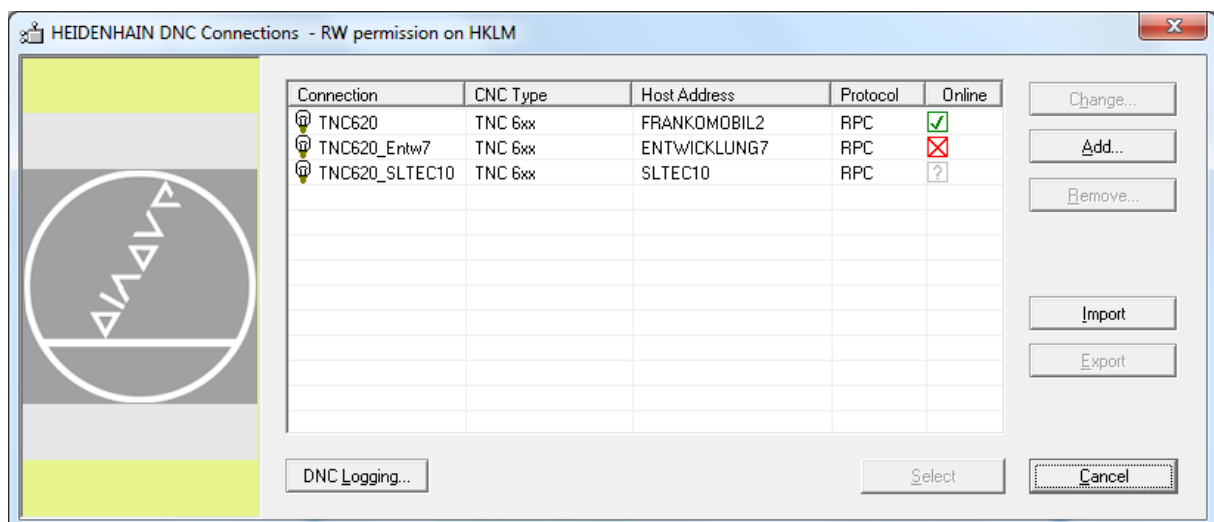
“安装”，开始安装。这样做需要管理员权限。



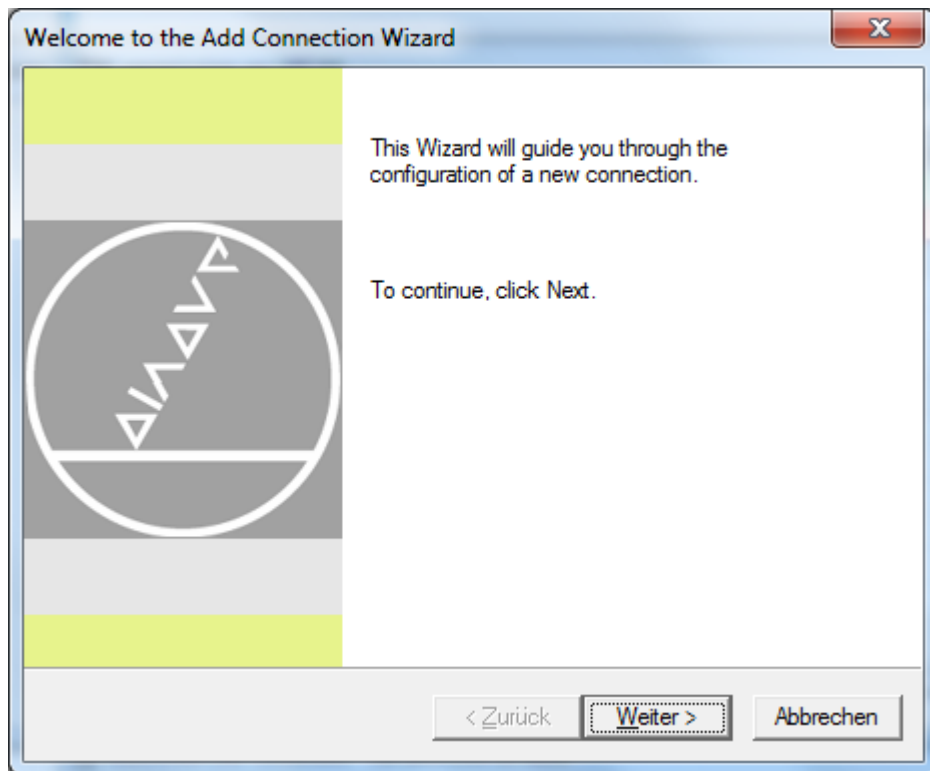
安装过程可能需要一段时间。一旦完成，请按“完成”。

设置一个连接

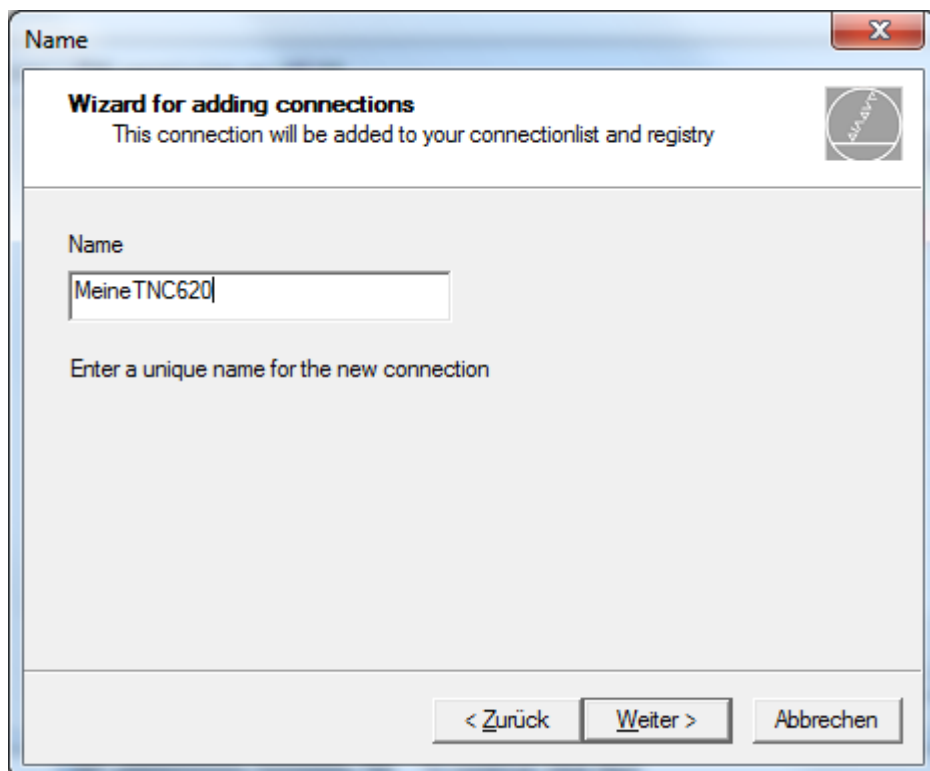
启动“Heidenhain DNC 连接”程序。将出现以下画面，显示可用连接一开始为空的表格。



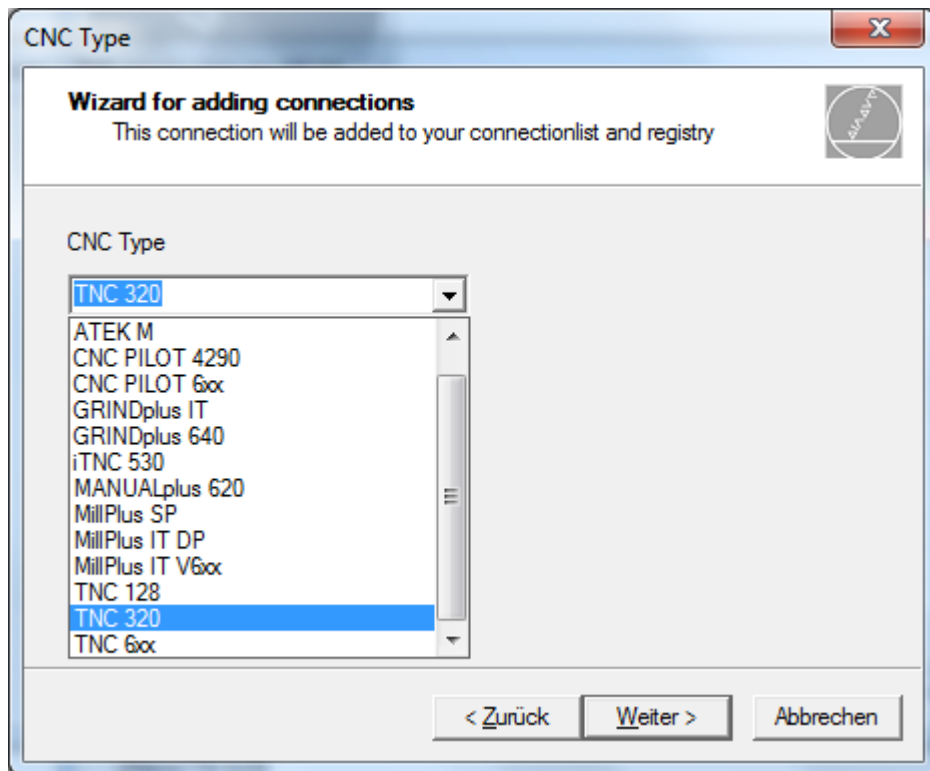
单击“添加”，建立一个连接。



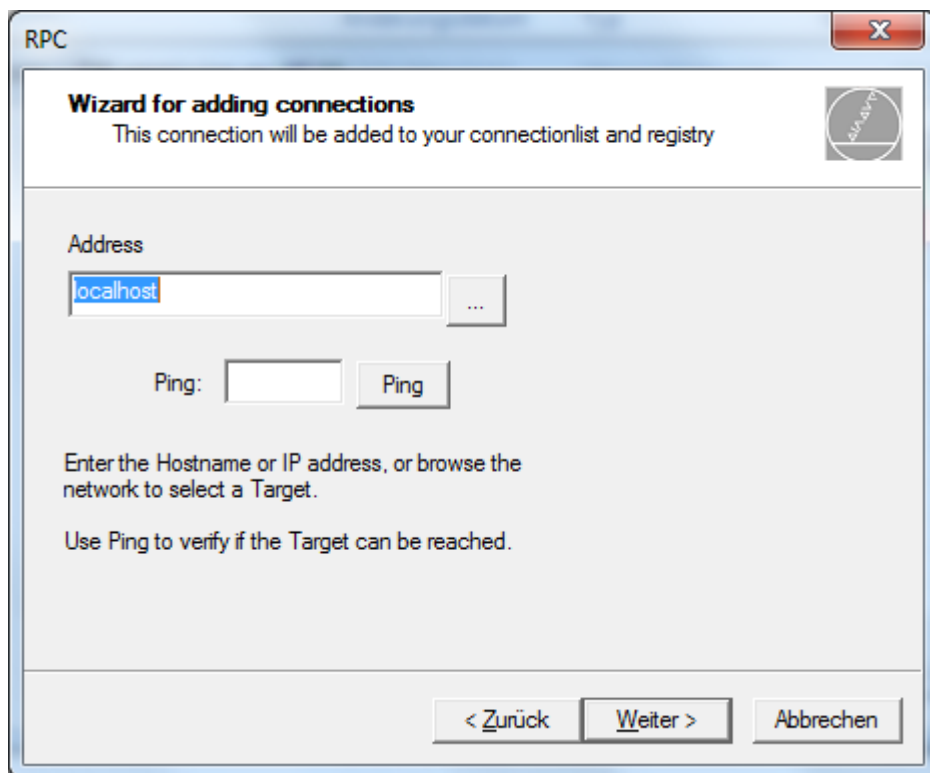
你可以按“下一步”跳过此信息画面。



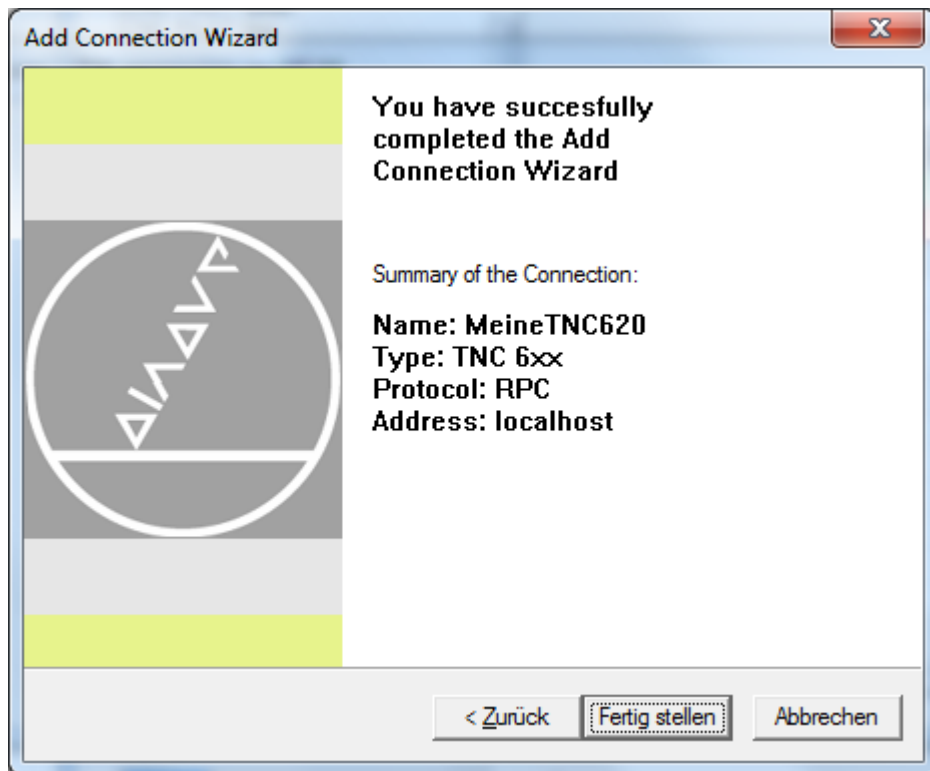
给连接起一个有意义的名称，然后单击“下一步”。



选择合适的控制器，然后单击“下一步”。



输入网络连接。如有必要，做一个 ping 测试来测试控制器的可用性。然后单击“下一步”。



阅读摘要，然后单击“完成”。该连接现在对 Heidenhain 系统已知。

启动 METRIC 和连接设置

安装后第一次启动该程序时，控制器的连接对 Metric 程序仍未知。通常情况下将自动开始选择连接。否则从 METRIC 测量表窗口中选择“连接设置”菜单项。

将出现 Heidenhain 连接窗口，您可以从中选择刚刚设置的连接。

本程序现已准备运行。