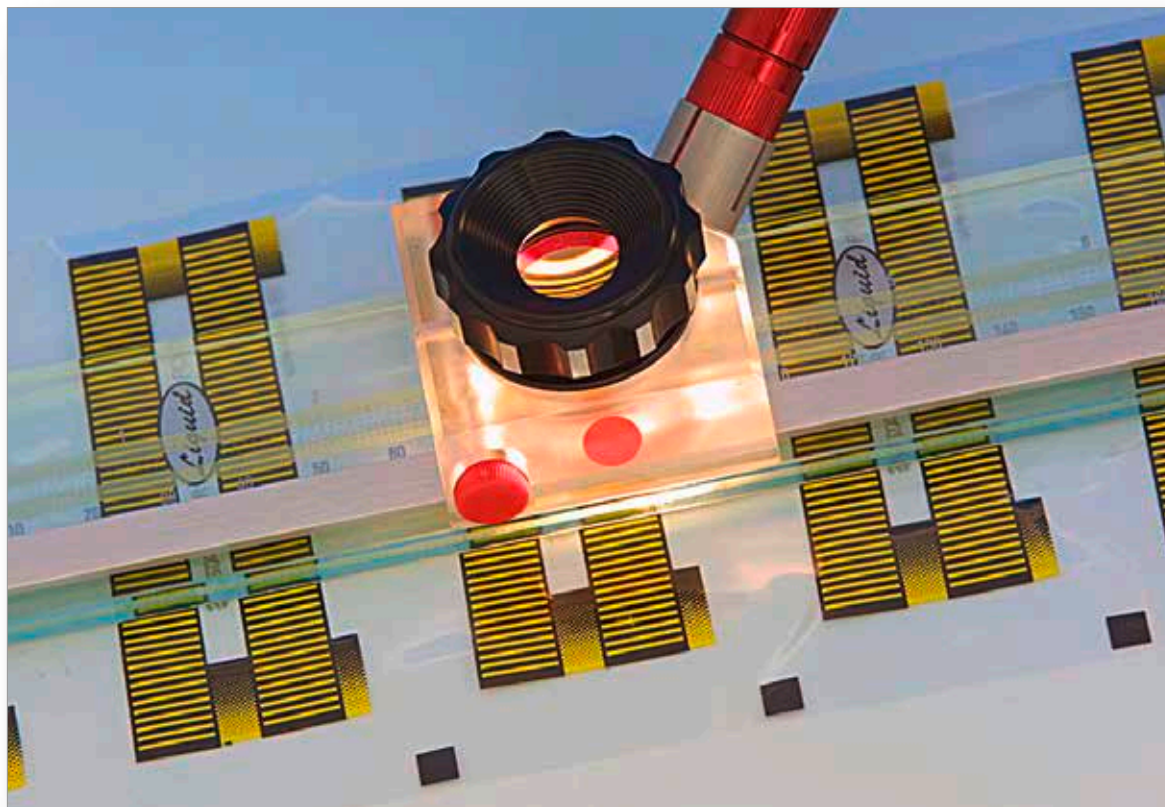


Liniały szklane CS



Spis treści

<i>Podstawowe oprzyrządowanie w pomiarze długości.....</i>	2
<i>Specyfikacja</i>	2

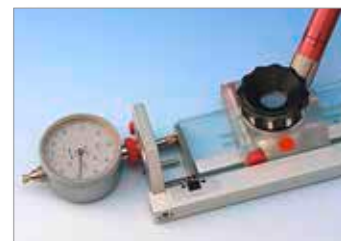
Liniały szklane CS

Podstawowe oprzyrządowanie w pomiarze długości



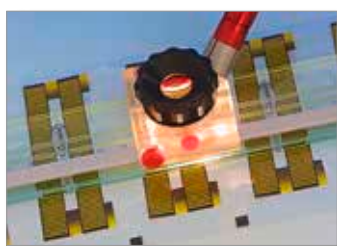
Precyzyjne liniały szklane posiadają kreski podziałki i liczby z napyłanego chromu twardego. Dostępne jest po jednej skali z podziałką metryczną i calową. Dla lepszego odczytu cyfr, została pod nimi jednostronnie umieszczona biała taśma. Z boku znajdują się dwa eloksalowane uchwyty umożliwiające bezpieczne przenoszenie przyrządu Chromscale. Precyzyjne lupy (typu 2016 z 15-krotnym powiększeniem i polem widzenia równym 12 milimetrów) umożliwiają, w połączeniu z dwoma elementami oświetleniowymi, proste i bezbłędne odczytywanie skali. Najmniejsza podziałka skali calowej wynosi 0,005". Najmniejsza podziałka skali metrycznej wynosi 0,1 milimetra.

Dalsze zwiększenie dokładności odczytu jest możliwe za pomocą przyrządu Chrom-Mikro-Scale. Pomiar odległości pomiędzy dziesiątymi częściami podziałki odbywa się tutaj za pomocą dostawionego analogowego lub cyfrowego miernika zegarowego. W ten sposób



można precyzyjnie określać odległości z dokładnością do setnych części milimetra.

Cenny precyzyjny liniał szklany jest dostarczany w stabilnym drewnianym etui, w którym jest chroniony przed uszkodzeniami. Liniał Chrom-Scale jest dostarczany w długościach 300, 500, 800, 1000, 1400, 1600 i 2000 milimetrów. Specjalne długości na zamówienie. Zaletą liniału szklanego jest bardzo niewielka rozszerzalność cieplna. Przy korzystaniu z liniału Chromscale wahania temperatury nie odgrywają niemal żadnej roli.



Specyfikacja

- Górna skala pomiarowa: podziałka = 0.005" opisana (małe cyfry) 0 .05 .10 ... (cali) opisana (duże cyfry) 0 1.0 2.0 ... (cali)
- Dolna skala pomiarowa: podziałka = 0,1 mm opisana (małe cyfry) 0 1 2 ... (mm) opisana (duże cyfry) 0 10 20 ... (mm)
- Kreski podziałki i cyfry napyłone twardym chromem na szklanym korpusie są wyjątkowo ostre i całkowicie odporne na zarysowania. Grubość kreski podziałki wynosi 0,010 mm.
- Białe taśmy umożliwiają nienaganny odczyt w ciemności.
- Dokładność podziałki wg DIN 864:
 $\pm (0.003 \text{ mm} + 3L / 1'000'000)$
Przykład: L = 500 mm, błąd podziałki $\leq 0,0045 \text{ mm}$ (wartości dla temperatury 20°C)
- Współczynnik rozszerzalności cieplnej: $9 \times 10^{-6} / ^\circ\text{C}$.
- Współczynnik załamania = 1,5195
- Materiał = szkło float (selekcjonowane)
- Skalowanie nie jest wyśrodkowane / centrowane względem korpusu szklanego! (zastosowanie wielokrotne)
- Długość korpusu szklanego = długość nominalna w calach x 25,4 mm / cale + 49 mm
- Szerokość korpusu szklanego = 39 mm
- Grubość korpusu szklanego = 6 mm
- Dostępne długości (zakres pomiarowy skali podwójnej):

300 mm / 12" = długość całkowita	353,8 mm ($\pm 1 \text{ mm}$)
500 mm / 20" = długość całkowita	557,0 mm ($\pm 1 \text{ mm}$)
800 mm / 32" = długość całkowita	861,8 mm ($\pm 1 \text{ mm}$)
1.000 mm / 40" = długość całkowita	1 065,0 mm ($\pm 1 \text{ mm}$)
1.400 mm / 56" = długość całkowita	1 471,4 mm ($\pm 1 \text{ mm}$)
1.600 mm / 64" = długość całkowita	1 674,6 mm ($\pm 1 \text{ mm}$)
2.000 mm / 80" = długość całkowita	2 081,0 mm ($\pm 1 \text{ mm}$)

Powrót do spisu treści

Nr katalogowy	Opis	Cena bez VAT.
CS-300	Chromowany linał szklany z podziałką 0,1" i 0,005" z pudełkiem - 300 mm	2 090,00 €
CS-500	Chromowany linał szklany z podziałką 0,1" i 0,005" z pudełkiem - 500 mm	2 350,00 €
CS-800	Chromowany linał szklany z podziałką 0,1" i 0,005" z pudełkiem - 800 mm	3 300,00 €
CS-1000	Chromowany linał szklany z podziałką 0,1" i 0,005" z pudełkiem - 1000 mm	4 050,00 €
CS-1400	Chromowany linał szklany z podziałką 0,1" i 0,005" z pudełkiem - 1400 mm	5 290,00 €
CS-1600	Chromowany linał szklany z podziałką 0,1" i 0,005" z pudełkiem - 1600 mm	6 220,00 €
CS-2000	Chromowany linał szklany z podziałką 0,1" i 0,005" z pudełkiem - 2000 mm	8 150,00 €
CSM-300	Chromowany linał szklany z podziałką 0,1" i 0,005" z pudełkiem - 300 mm i dodatkowym analogowym miernikiem zegarowym	2 500,00 €
CSM-500	Chromowany linał szklany z podziałką 0,1" i 0,005" z pudełkiem - 500 mm i dodatkowym analogowym miernikiem zegarowym	2 900,00 €
CSM-1000	Chromowany linał szklany z podziałką 0,1" i 0,005" z pudełkiem - 1000 mm i dodatkowym analogowym miernikiem zegarowym	4 850,00 €
Dostawa:	Z opakowaniem, koszty transportu patrz www.m-service.de (CS-1400 - CS-2000 mm - Opakowanie specjalne 200,00 €)	
Płatność:	30 dni netto	