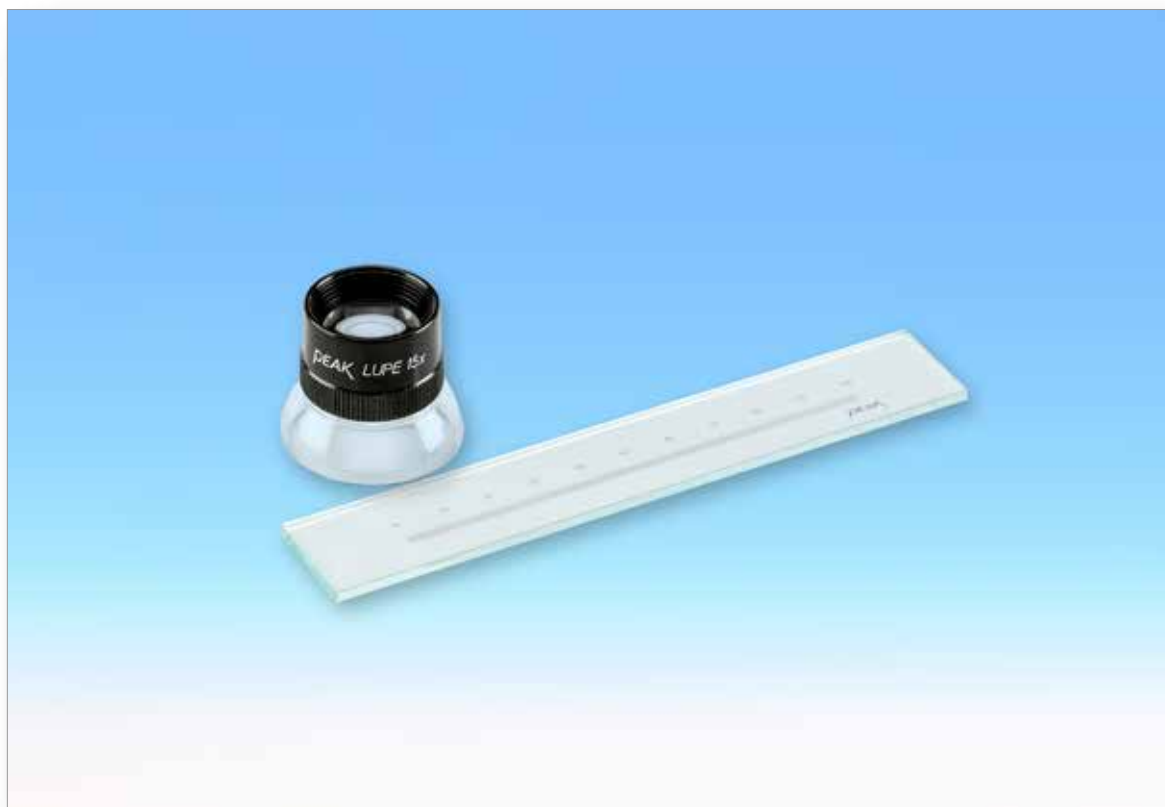


Barre di misura in vetro PEAK 1972

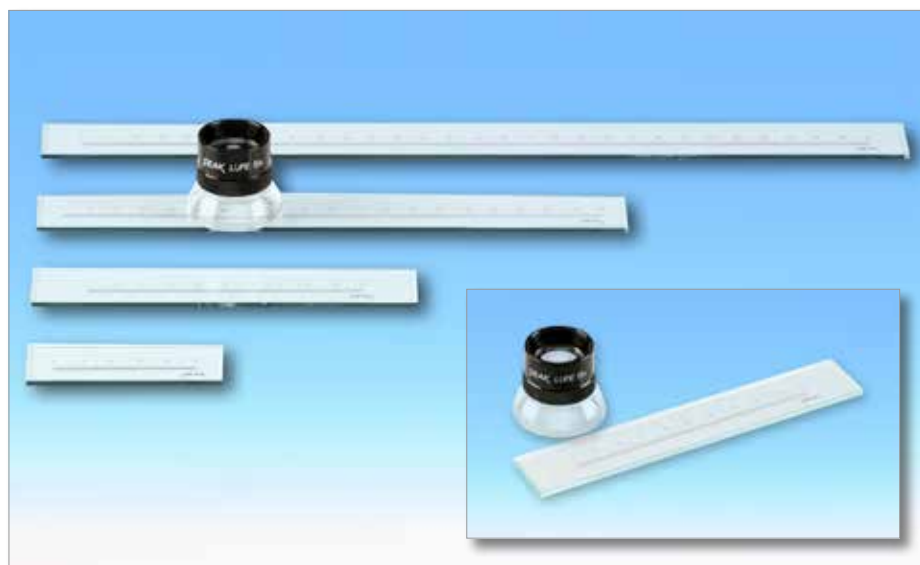


Sommario

<i>Barre di misura in vetro 1972</i>	2
<i>Dati tecnici per delle barre di misura in vetro della serie 1972</i>	2
<i>Barra di misura in vetro PEAK 1972-50</i>	3
<i>Barra di misura in vetro PEAK 1972-100</i>	4
<i>Barra di misura in vetro PEAK 1972-200</i>	4
<i>Barra di misura in vetro PEAK 972-300</i>	5
<i>Barra di misura in vetro PEAK 972-400</i>	5
<i>Barra di misura in vetro PEAK 1972-S</i>	6
<i>Dati tecnici per delle barre di misura in vetro della serie 1972-S</i>	7



Barre di misura in vetro 1972



Le lenti di misurazione consentono un rilevamento limitato delle distanze più grandi a causa della lunghezza della scala graduata. Per determinare in modo semplice e rapido le lunghezze e le distanze, le barre di misurazione in vetro PEAK sono un'integrazione ideale. Le cinque lunghezze disponibili - 50 mm, 100 mm, 200 mm, 300 mm e 400 mm - vengono fornite con una lente di lettura semplice 15x (lente d'ingrandimento con supporto 1962) in un box di trasporto. Quando si misurano lunghezze e distanze, assicurarsi che la barra di misura sia posizionata parallelamente all'oggetto da misurare, onde evitare errori di misurazione. Le barre di misura in vetro 1972 vengono prodotte conformemente agli standard internazionali, tuttavia non prevedono alcun protocollo di prova.

Su richiesta le barre in vetro vengono fornite con un certificato di calibrazione (fino a 400 mm) oppure DAkkS (fino a 200 mm), il tutto con un sovrapprezzo. In questo caso la consegna è prolungata di circa 14 giorni risp. 3 settimane.

Di seguito il listino per DAkkS e i certificati di calibratura:

Di seguito il listino per DAkkS e i certificati di calibratura:

Ordine nr.	Descrizione	Prezzo IVA escl.
1972-50-DAkkS	Protocollo DAkkS con 11 punti di misurazione	200,00 €
1972-100-DAkkS	Protocollo DAkkS con 11 punti di misurazione	200,00 €
1972-200-DAkkS	Protocollo DAkkS con 21 punti di misurazione	300,00 €
1972-300-PP	Certificato di calibrazione di fabbrica con 31 punti di misurazione	350,00 €
Consegna:	Imballaggio incl., spese di trasporto vedi www.m-service.de	
Pagamento:	30 giorni netto	

Dati tecnici per delle barre di misura in vetro della serie 1972

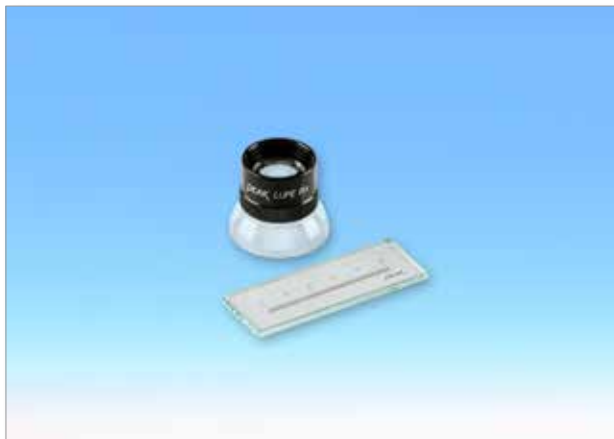
- Scala di misurazione: Passo = 0,1 mm, iscrizioni 0 10 20 ... (mm)
- Le graduazioni e i numeri riportati sul corpo in vetro sono molto nitidi
- Lo spessore d'incisione delle graduazioni è pari a 0,010 mm
- Precisione della graduazione $\pm (0,001 \text{ mm} + 8L / 1.000.000)$
(le misure si riferiscono a 20° C)
- Densità ottica: $3 \pm 0,2$
- Colore della struttura = nero
- dpi: 50.000
- Coefficiente di dilatazione termica: $8,5 \times 10^{-6} / 1K$
- Coefficiente di umidità 0% pro =% RLF

- Indice di rifrazione = 1,5195
- Materiale = vetro sodico calcico
- Buona trasmissione ottica - Quadro presentato morbido, bianco, leggermente tendente al verdastro
- Rappresentazione in scala non bilanciata - centratura sul corpo in vetro
- Lunghezza del corpo in vetro = vedere sotto
- Larghezza del corpo in vetro = 25 mm
- Spessore del corpo in vetro = 2,8 mm

Disponibili nelle lunghezze (campo di misurazione della scala):

50 mm = lunghezza totale 70 mm (\pm 1mm)
 100 mm = lunghezza totale 120 mm (\pm 1mm)
 200 mm = lunghezza totale 220 mm (\pm 1mm)
 300 mm = lunghezza totale 320 mm (\pm 1mm)
 400 mm = lunghezza totale 420 mm (\pm 1mm)

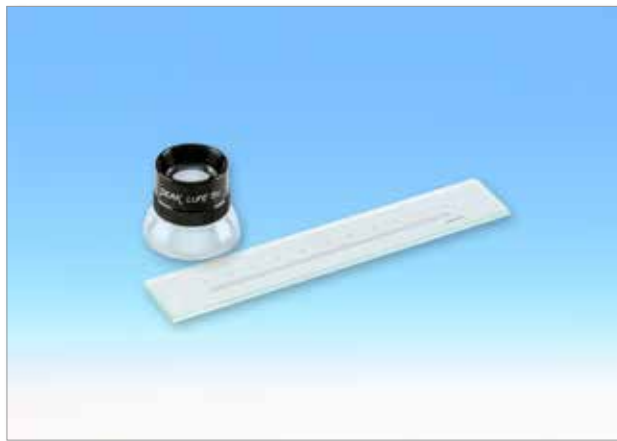
Barra di misura in vetro PEAK 1972-50



Ingrandimento	15x
Focalizzabile	No
Campo visivo, lente	15 mm
Lunghezza di misura	50 mm
Graduazione	0,1 mm
Caratteristiche ottiche	Acromatici, senza distorsioni
Dimensioni	80 x 25 x 2,8 mm
Peso	31 grammi
Box di trasporto	Incluso

Ordine nr.	Descrizione	Prezzo IVA escl.
1972-50	Barra di misura in vetro con lunghezza di misura di 50 mm	140,00 €
Consegna:	Imballaggio incl., spese di trasporto vedi www.m-service.de	
Pagamento:	30 giorni netto	

Barra di misura in vetro PEAK 1972-100



Ingrandimento	15x
Focalizzabile	No
Campo visivo, lente	15 mm
Lunghezza di misura	100 mm
Graduazione	0,1 mm
Caratteristiche ottiche	Acromatici, senza distorsioni
Dimensioni	120 x 25 x 2,8 mm
Peso	43 grammi
Box di trasporto	Incluso

Ordine nr.	Descrizione	Prezzo IVA escl.
1972-100	Barra di misura in vetro con lunghezza di misura di 100 mm	200,00 €
Consegna:	Imballaggio incl., spese di trasporto vedi www.m-service.de	
Pagamento:	30 giorni netto	

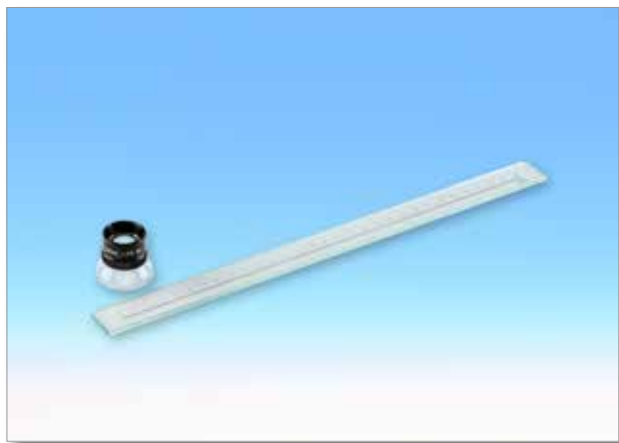
Barra di misura in vetro PEAK 1972-200



Ingrandimento	15x
Focalizzabile	No
Campo visivo, lente	15 mm
Lunghezza di misura	200 mm
Graduazione	0,1 mm
Caratteristiche ottiche	Acromatici, senza distorsioni
Dimensioni	220 x 25 x 2,8 mm
Peso	62 grammi
Box di trasporto	Incluso

Ordine nr.	Descrizione	Prezzo IVA escl.
1972-200	Barra di misura in vetro con lunghezza di misura di 200 mm	240,00 €
Consegna:	Imballaggio incl., spese di trasporto vedi www.m-service.de	
Pagamento:	30 giorni netto	

Barra di misura in vetro PEAK 972-300



Ingrandimento	15x
Focalizzabile	No
Campo visivo, lente	15 mm
Lunghezza di misura	300 mm
Graduazione	0,1 mm
Caratteristiche ottiche	Acromatici, senza distorsioni
Dimensioni	320 x 25 x 2,8 mm
Peso	70 grammi
Box di trasporto	Incluso

Ordine nr.	Descrizione	Prezzo IVA escl.
1972-300	Barra di misura in vetro con lunghezza di misura di 300 mm	350,00 €
Consegna:	Imballaggio incl., spese di trasporto vedi www.m-service.de	
Pagamento:	30 giorni netto	

Barra di misura in vetro PEAK 972-400



Ingrandimento	15x
Focalizzabile	No
Campo visivo, lente	15 mm
Lunghezza di misura	400 mm
Graduazione	0,1 mm
Caratteristiche ottiche	Acromatici, senza distorsioni
Dimensioni	420 x 25 x 2,8 mm
Peso	78 grammi
Box di trasporto	Incluso

Ordine nr.	Descrizione	Prezzo IVA escl.
1972-400	Barra di misura in vetro con lunghezza di misura di 400 mm	540,00 €
Consegna:	Imballaggio incl., spese di trasporto vedi www.m-service.de	
Pagamento:	30 giorni netto	

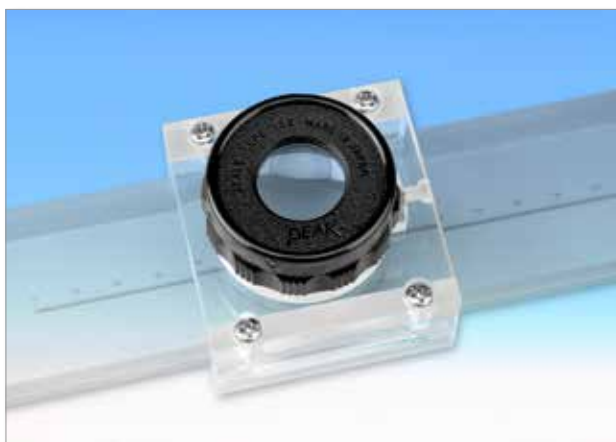
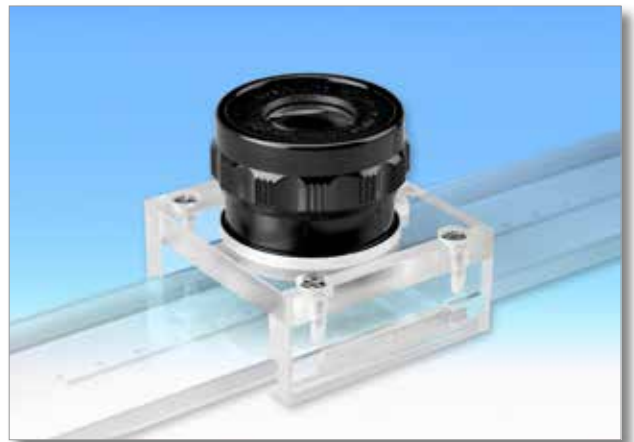
Barra di misura in vetro PEAK 1972-S



La misurazione di distanze maggiori con apposite lenti di ingrandimento è possibile solo limitatamente, a causa della lunghezza delle scale. Le barre di misura in vetro PEAK costituiscono il supplemento ottimale per la determinazione rapida e semplice di lunghezze e distanze. Le quattro lunghezze di 300 mm, 500 mm, 700 mm e 1.000 mm sono fornite con due lenti d'ingrandimento di lettura acromatiche, focalizzabili, da 10x (vedere lente d'ingrandimento di misura

1983). Le lenti di ingrandimento su queste barre di misura dispongono di un campo visivo di 20 mm. Le montature acriliche delle lenti di ingrandimento hanno molle a balestra integrate nei lati per impedire uno scivolamento. La barra di misura e le due lenti d'ingrandimento comprendono scatole foderate in seta separate. Le graduazioni sono da 0,1 mm. Le graduazioni con una larghezza di 0,02 mm sono contrassegnate in cinque altezze (su Y) sulla barra di misura. Graduazione 0,1 mm = 1,0 mm, Graduazione 0,5 mm = 1,4 mm, Graduazione 1,0 mm = 1,8 mm, Graduazione 5 mm = 2,4 mm e Graduazione 10 mm = 3,0 mm.

Quando si misurano le lunghezze e le distanze è necessario assicurarsi che la scala sia parallela all'oggetto da misurare, per evitare errori di misurazione. Le barre di misura in vetro 1972-S, prodotte secondo gli standard internazionali, non comprendono nessun certificato di calibrazione.



Se richiesto, le barre con lunghezze di misura da 300 e 500 mm possono essere fornite di un certificato di calibrazione per la lente di ingrandimento di misura conformemente alla norma VDI/VDE/DGQ 2618 foglio 27 Ü a un costo supplementare. Il tempo di consegna aumenta però di circa 5-6 giorni. Per poter redigere un'offerta per il certificato di calibrazione dobbiamo sapere il numero di punti/distanze di misurazione richieste dal certificato di calibrazione. Il nostro subfornitore che redige questi rapporti è certificato in conformità delle norme EN ISO 17025 e ISO EN 9001: 2000.

Dati tecnici per delle barre di misura in vetro della serie 1972-S

- Scala di misura Incrementi = 0,1 mm
etichettatura 0 ,10 ,20 ... (mm)
- Le graduazioni e le cifre sulle barre di vetro sono ad alta risoluzione e resistenti al graffio.
Le graduazioni hanno uno spessore di 0,020 mm.
- Accuratezza di graduazione $\pm (0,003 \text{ mm} + 3L / 1.000.000)$
(le dimensioni si basano su una temperatura di 20° C)
- Coefficiente di dilatazione termica: $9 \times 10^{-6} / 1K$
- Indice di rifrazione = 1,5195
- Materiale = vetro float (selezionato)
- Scalatura non centrata / centrata sull'elemento di vetro! (utilizzo multiplo)
- Lunghezza dell'elemento di vetro = vedere sotto
- Larghezza dell'elemento di vetro = 49 mm
- Spessore dell'elemento di vetro = 9,8 mm
- Disponibile nelle lunghezze (campo di misura su scala doppia):
 - 300 mm / 12" = lunghezza totale 360 mm (± 1 mm)
 - 500 mm / 20" = lunghezza totale 560 mm (± 1 mm)
 - 700 mm / 32" = lunghezza totale 780 mm (± 1 mm)
 - 1.000 mm / 40" = lunghezza totale 1.060 mm (± 1 mm)

Ordine nr.	Descrizione	Prezzo IVA escl.
1972-300-S	Barra di misura in vetro con lunghezza di misura di 300 mm	1.700,00 €
1972-500-S	Barra di misura in vetro con lunghezza di misura di 500 mm	2.550,00 €
1972-700-S	Barra di misura in vetro con lunghezza di misura di 700 mm	3.390,00 €
1972-1000-S	Barra di misura in vetro con lunghezza di misura di 1.000 mm	4.650,00 €
1972-S-1983	Lenti di ricambio per barre di misura in vetro serie 1972-S	60,00 €
1972-S-KF	Telaio acrilico di ricambio per lenti su barra di misura in vetro 1972-S	180,00 €
Consegna:	Imballaggio incl., spese di trasporto vedi www.m-service.de	
Pagamento:	30 giorni netto	