

Metric MT KMT per Heidenhain TNC

Premesse del sistema:

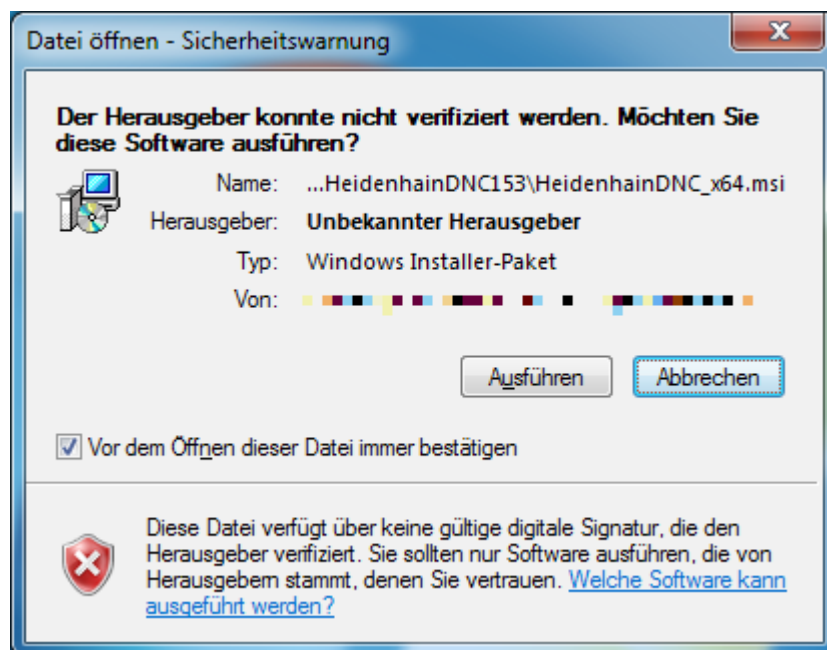
- Heidenhain Anilam i-Series, ATEK M, CNC PILOT 4290, CNC PILOT 6xx, GRINDplus IT, GRINDplus 640, iTNC 530, MANUALplus 620, MillPlus SP, MillPlus IT DP, MillPlus IT V6xx, TNC 128, TNC 6xx, TNC 320
- Per i rispettivi comandi può essere richiesta una versione minima del firmware definita.
- Sui comandi deve essere attivata la DNC (opzione 18) a pagamento.
- A seconda del tipo di comando, il computer su cui è installato Metric deve essere collegato al comando tramite Ethernet o mediante altre interfacce.
- Per il computer e il sistema operativo si applicano le premesse richieste anche a Metric.

Installazione

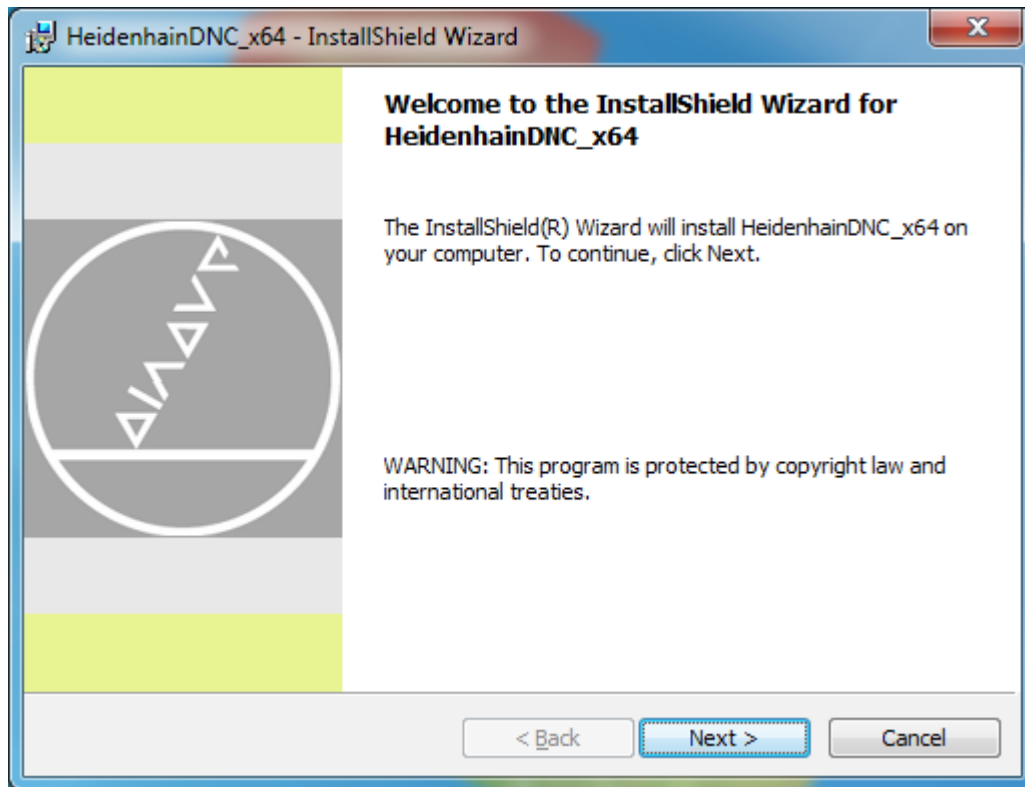
- Metric
IDS uEye (o altro tipo di hardware)
- Heidenhain DNC (v. processo seguente)

Installazione Heidenhain DNC

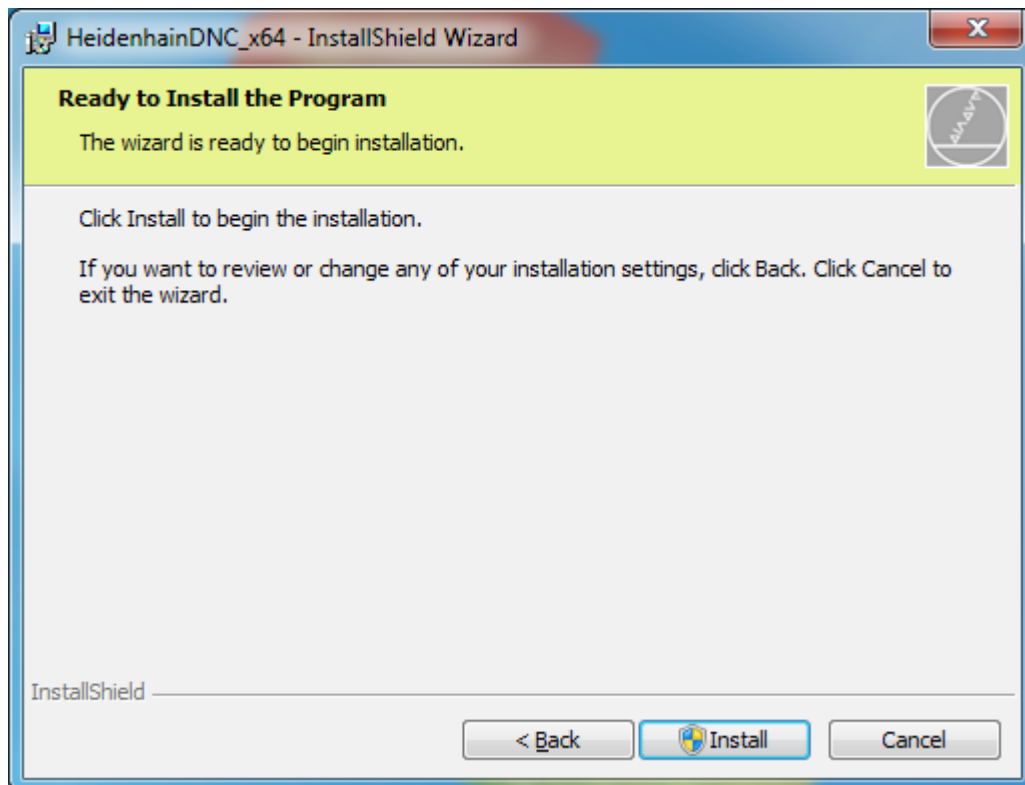
Dalla subdirectory Driver\HeidenhainDNC installare HeidenhainDNC.msi (sistema a 32 bit) oppure HeidenhainDNC_x64 (sistema a 64 bit)



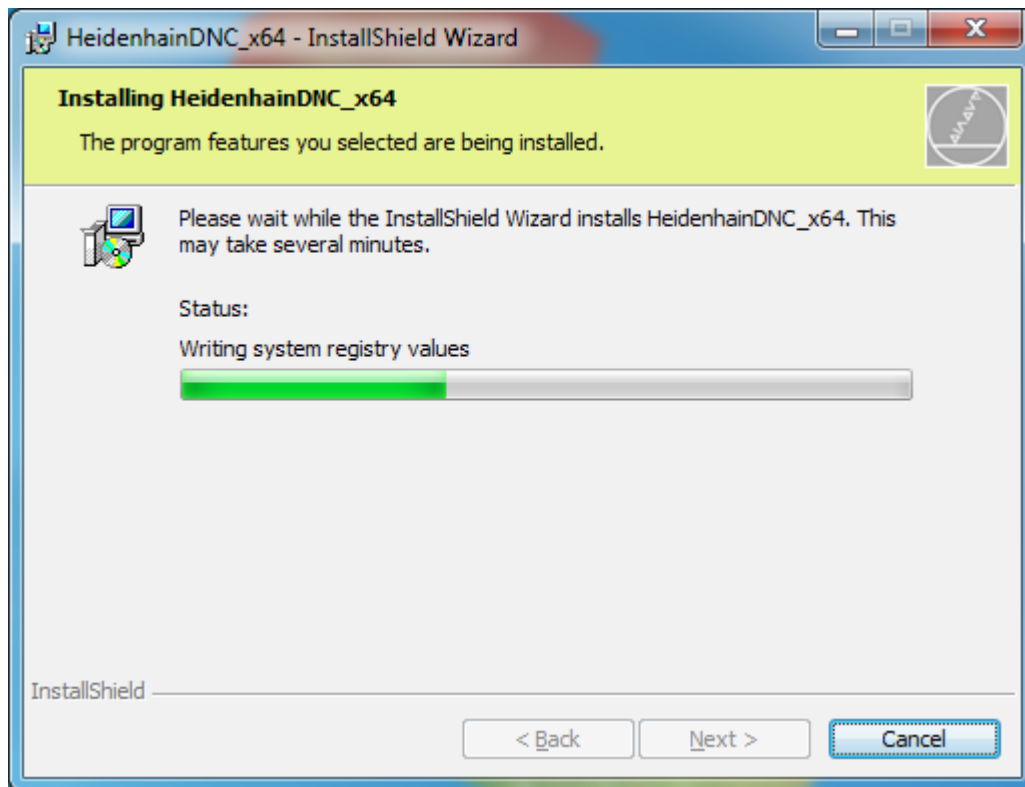
In base al tipo di programma cliccare su "Esegui" quando si vede l'avvertenza di sicurezza summenzionata.



Cliccare su "Avanti" per avviare l'installazione.



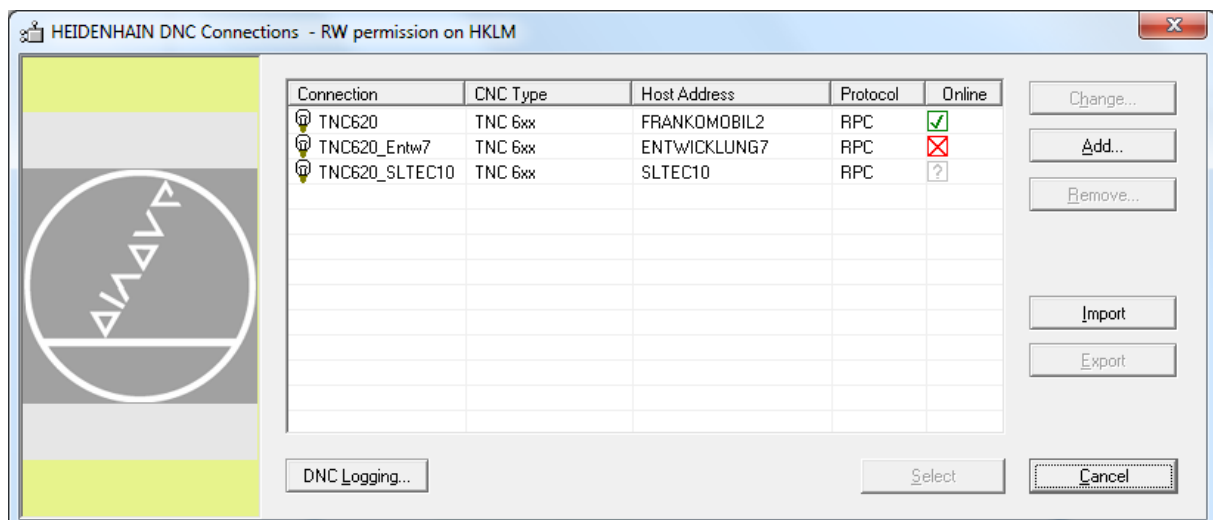
L'installazione ha inizio premendo "Installa". A tal fine sono richiesti i diritti di amministratore.



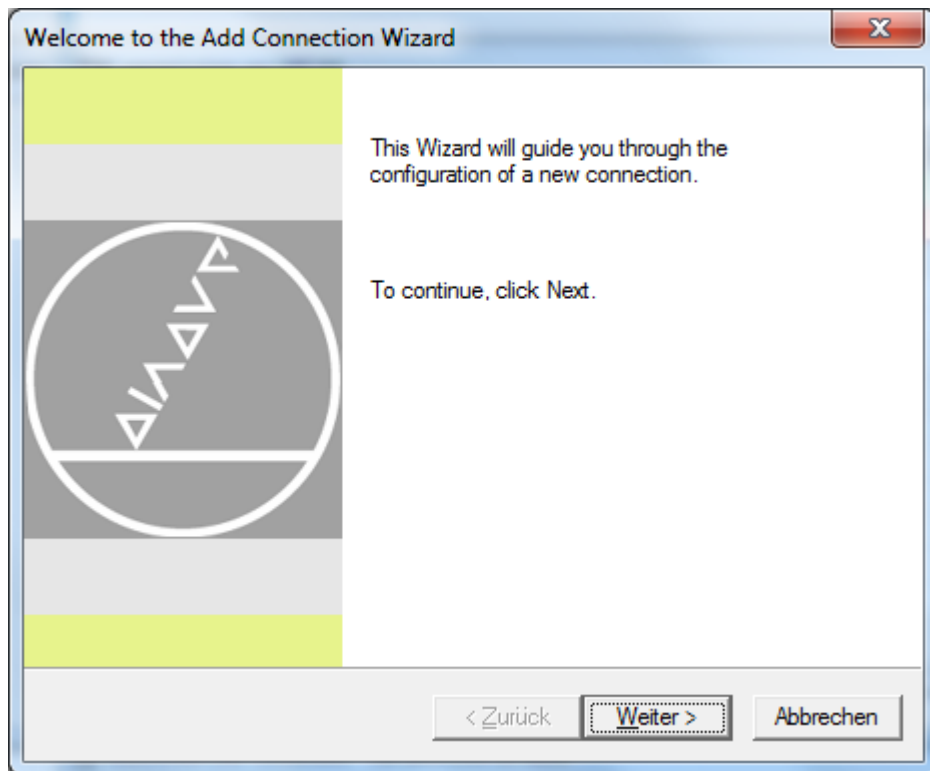
Il processo d'installazione può durare qualche minuto. Non appena è concluso cliccare su "Termina".

Allestimento di un collegamento

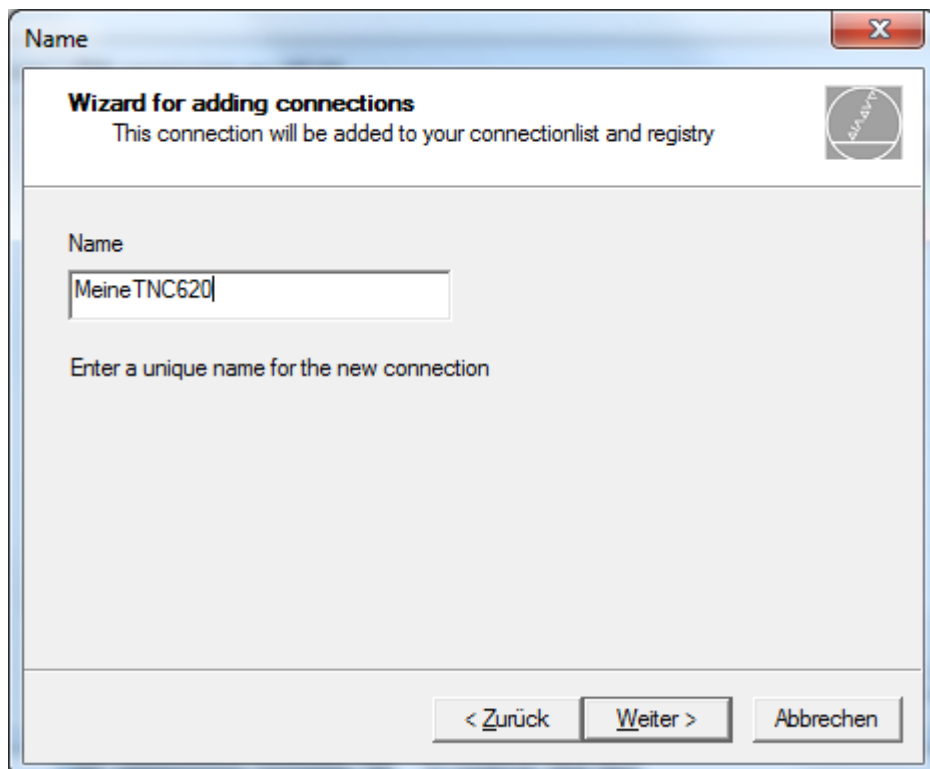
Avviare il programma "Heidenhain DNC connections". Viene visualizzata la seguente schermata che presenta una tabella delle connessioni disponibili, inizialmente vuota.



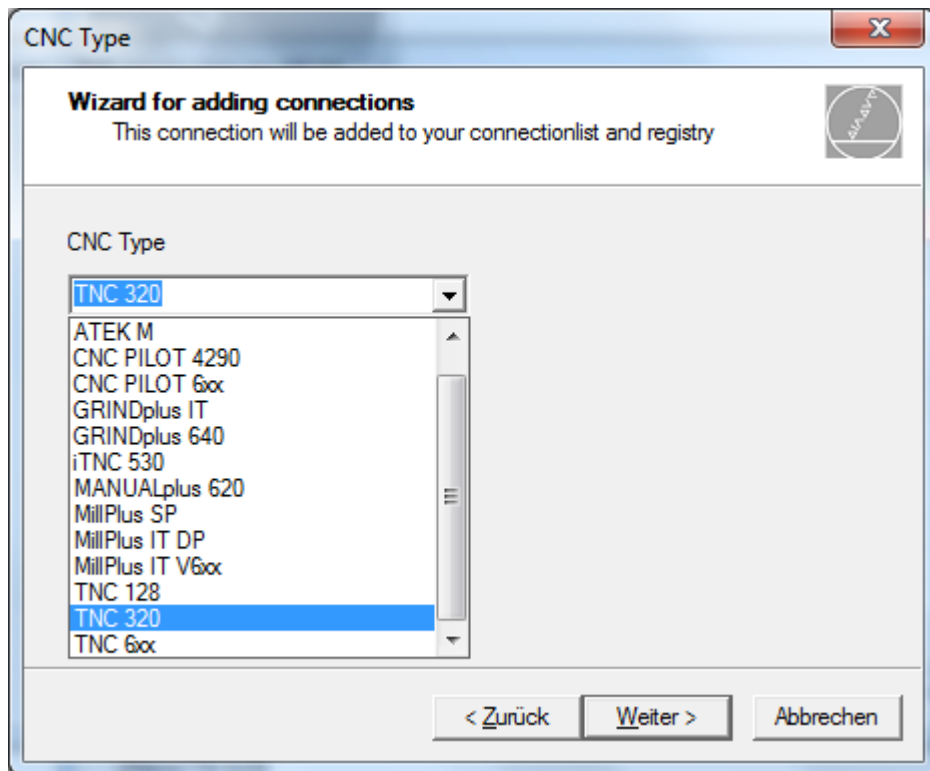
Cliccare su "Aggiunti" per approntare una connessione.



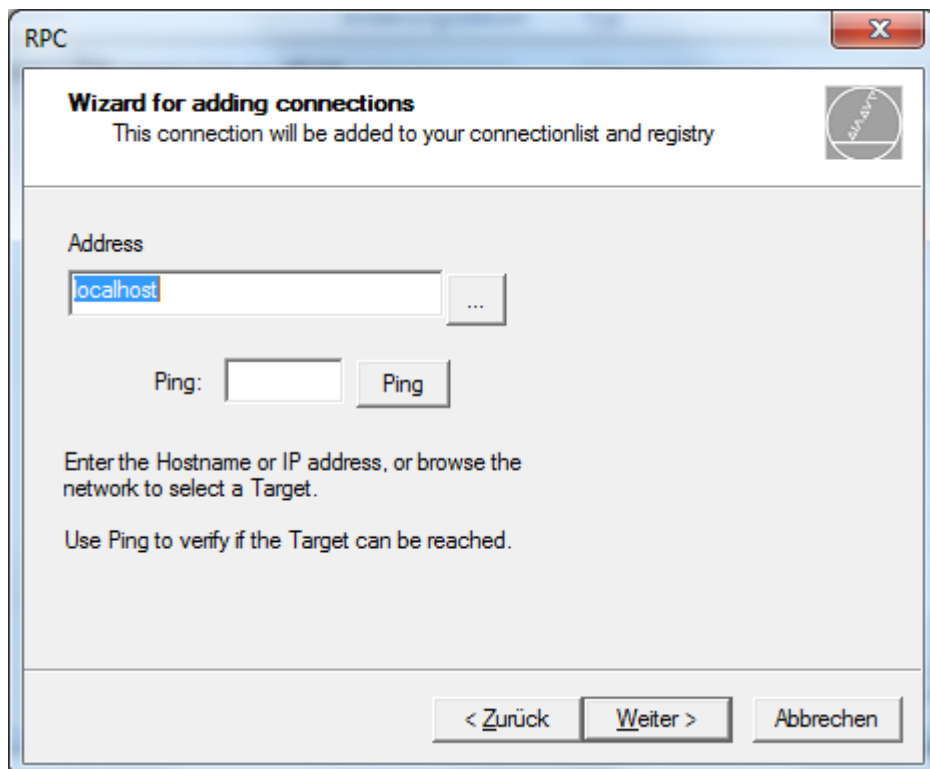
Cliccando su "Avanti" si salta questa schermata informativa.



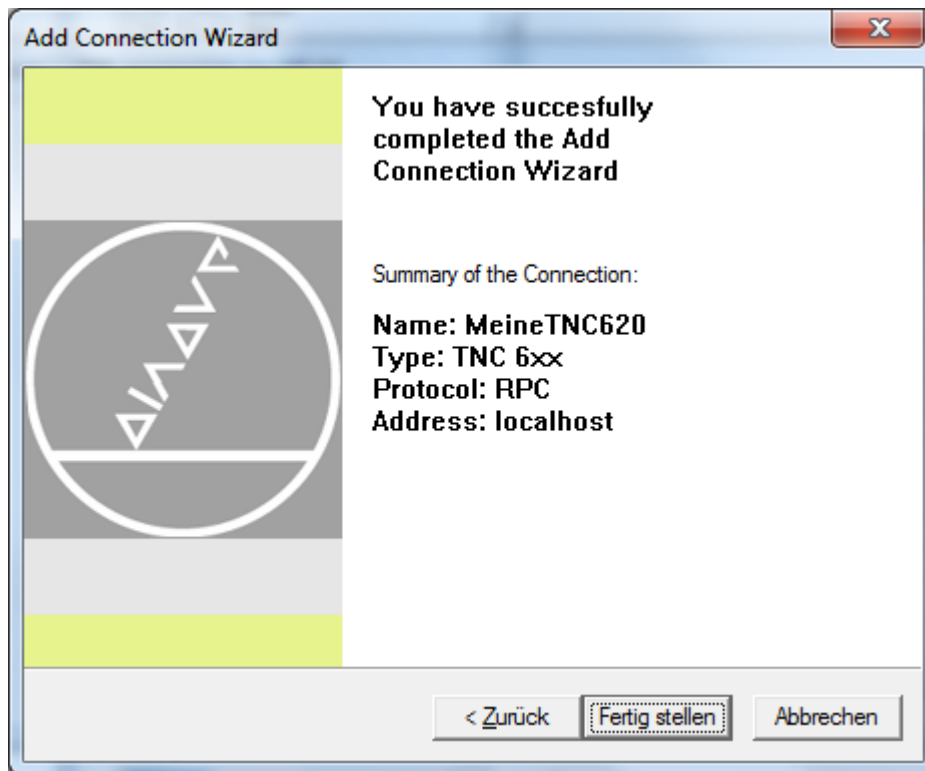
Dare alla connessione un nome ben chiaro e cliccare su "Avanti".



Selezionare il comando idoneo e cliccare su "Avanti".



Inserire la connessione di rete. All'occorrenza è possibile effettuare un test ping per testare la disponibilità del comando. Cliccare quindi su "Avanti".



Leggere il sunto e cliccare su "Fine". La connessione viene così riconosciuta dal sistema Heidenhain.

Avviare Metric e l'impostazione della connessione.

Dopo l'installazione, al primo avvio del programma Metric non riconosce ancora la connessione al comando. Di norma, la scelta della connessione si avvia automaticamente. Altrimenti, selezionare dalla finestra della tavola di misura di Metric la voce del menu "Impostazione connessioni".

Viene visualizzata la Heidenhain Connection Window che permette di selezionare la connessione definita precedentemente.

Ora il programma è pronto a funzionare.