

Metric MT KMT pour TNC de Heidenhain

Configuration requise

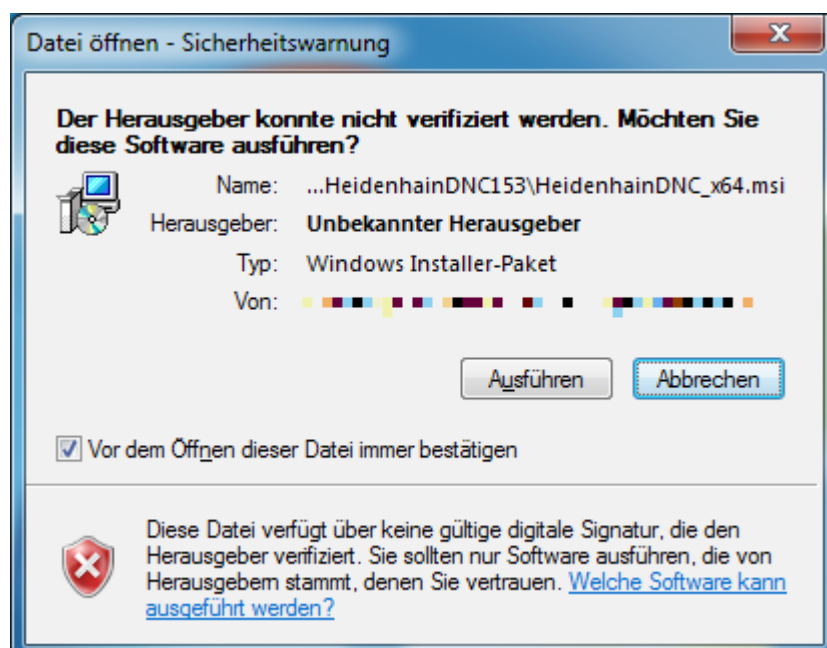
- Heidenhain Anilam série i, ATEK M, CNC PILOT 4290, CNC PILOT 6xx, GRINDplus IT, GRINDplus 640, iTNC 530, MANUALplus 620, MillPlus SP, MillPlus IT DP, MillPlus IT V6xx, TNC 128, TNC 6xx, TNC 320
- Pour les commandes concernées, une version minimale spécifique du logiciel peut être nécessaire.
- La DNC payante (option 18) doit être activée au niveau des commandes.
- En fonction de la commande, l'ordinateur sur lequel fonctionne le programme Metric doit disposer d'une connexion à la commande au moyen d'une interface Ethernet ou autre.
- Pour Metric, certaines conditions préalables doivent être respectées quant à l'ordinateur et au système d'exploitation.

Installation

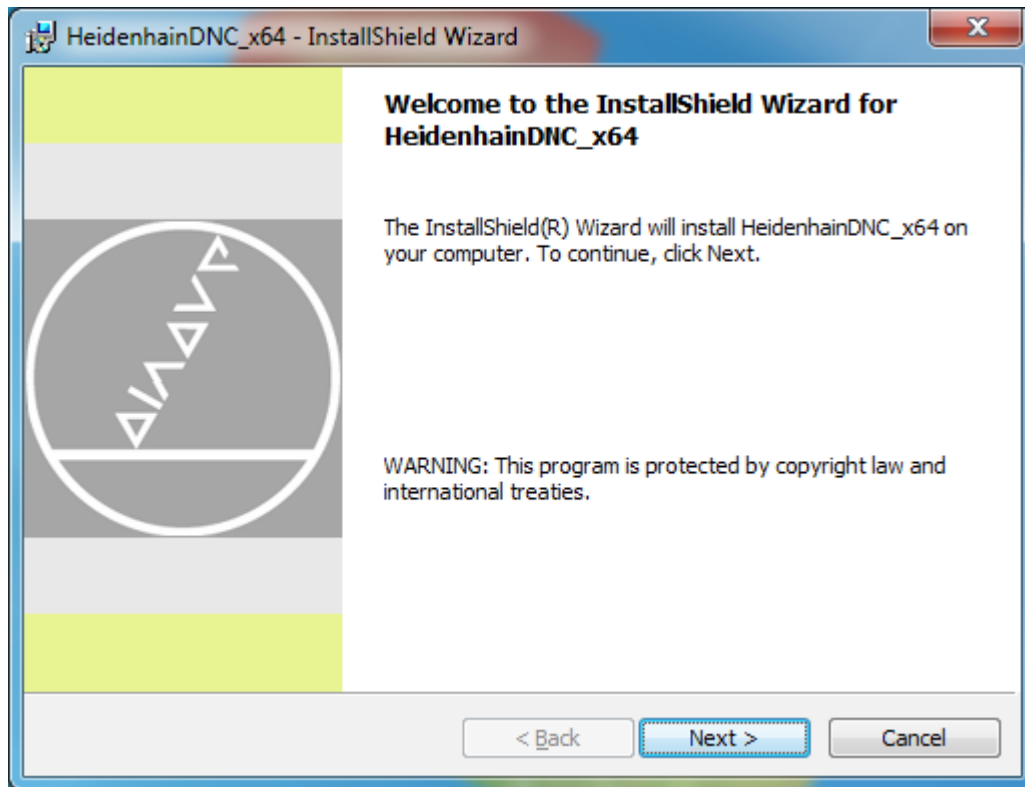
- Metric
IDS uEye (ou autre matériel)
- Heidenhain DNC (voir processus suivant)

Installation de Heidenhain DNC

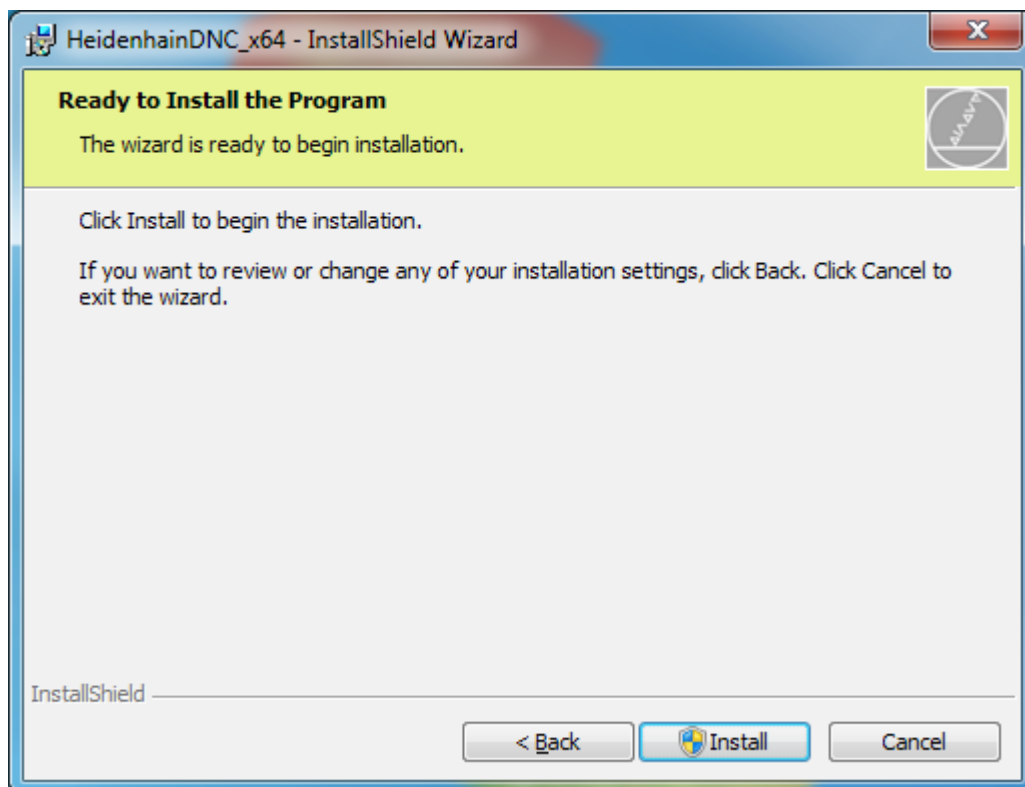
Dans le sous-dossier Driver\HeidenhainDNC, installez soit HeidenhainDNC.msi (systèmes de 32 bits) soit HeidenhainDNC_x64 (systèmes de 64 bits)



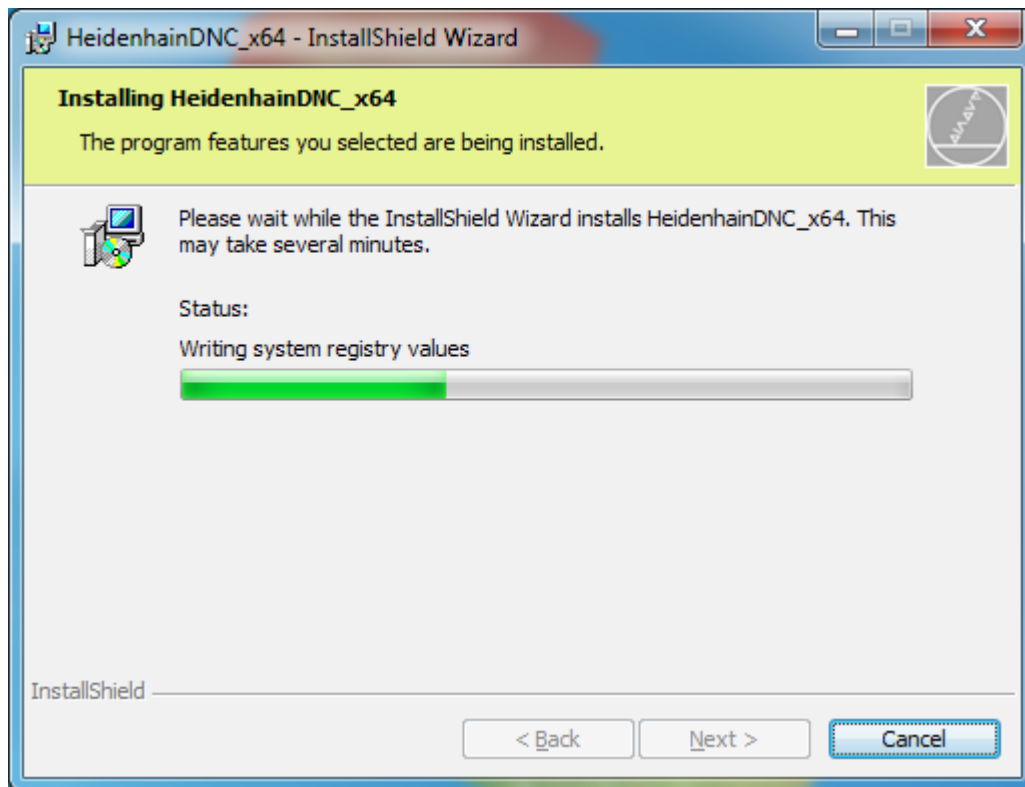
En fonction du type de programme, cliquez sur « Exécuter » si vous voyez l'avertissement de sécurité ci-dessus.



Cliquez sur « Next » (Suivant) pour lancer l'installation.



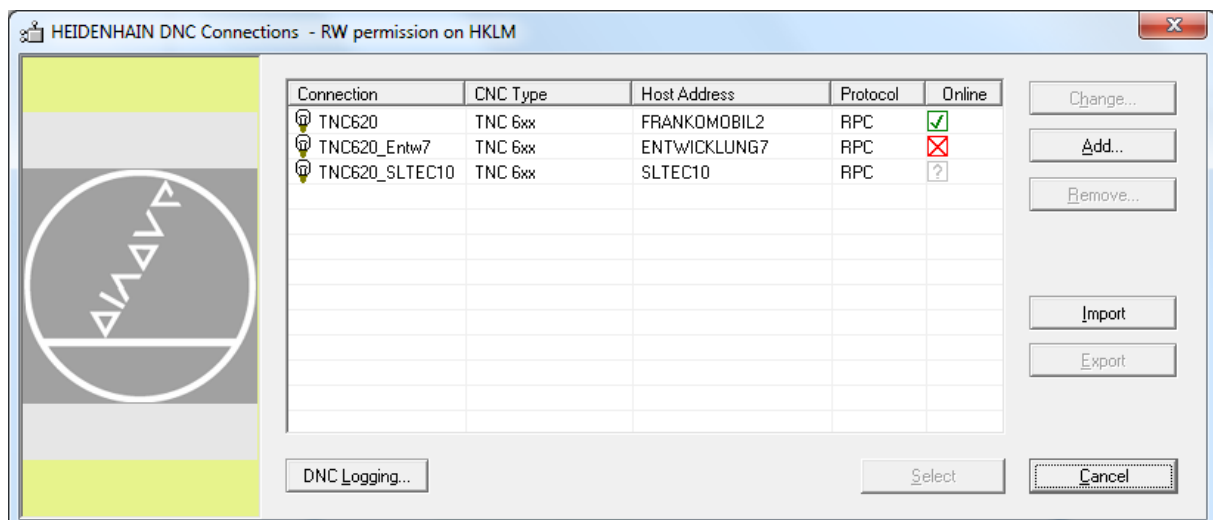
L'installation commence lorsqu'on clique sur « Install » (Installer). Pour ce faire, vous devez disposer de privilèges d'administrateur.



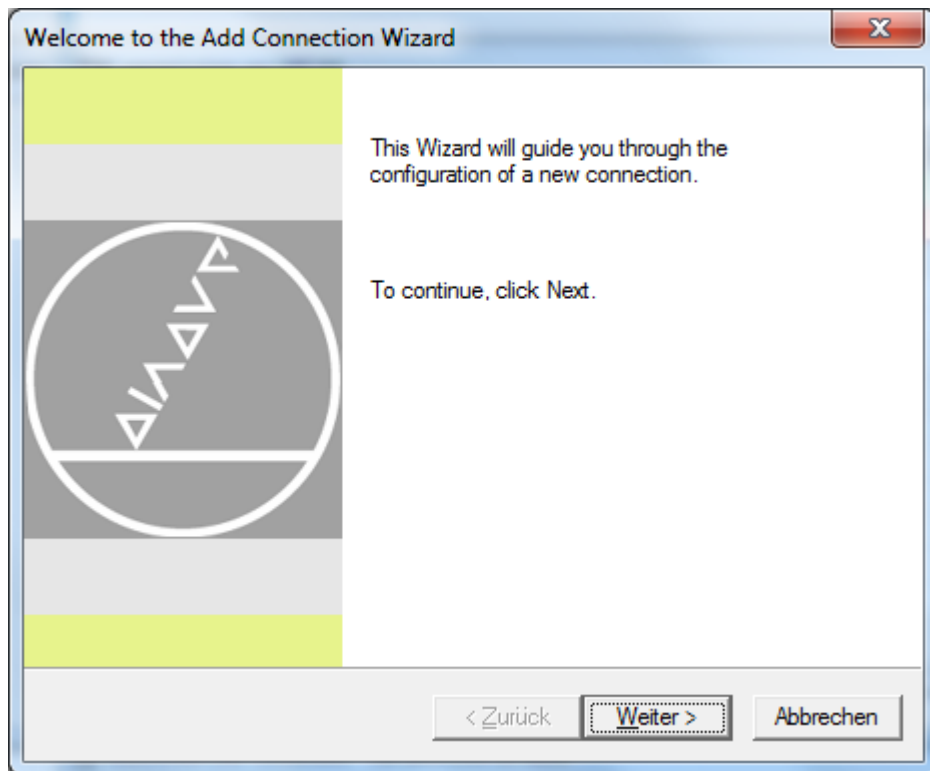
Le processus d'installation peut prendre un certain temps. Une fois terminé, cliquez sur « Finish » (Terminer).

Configuration d'une connexion

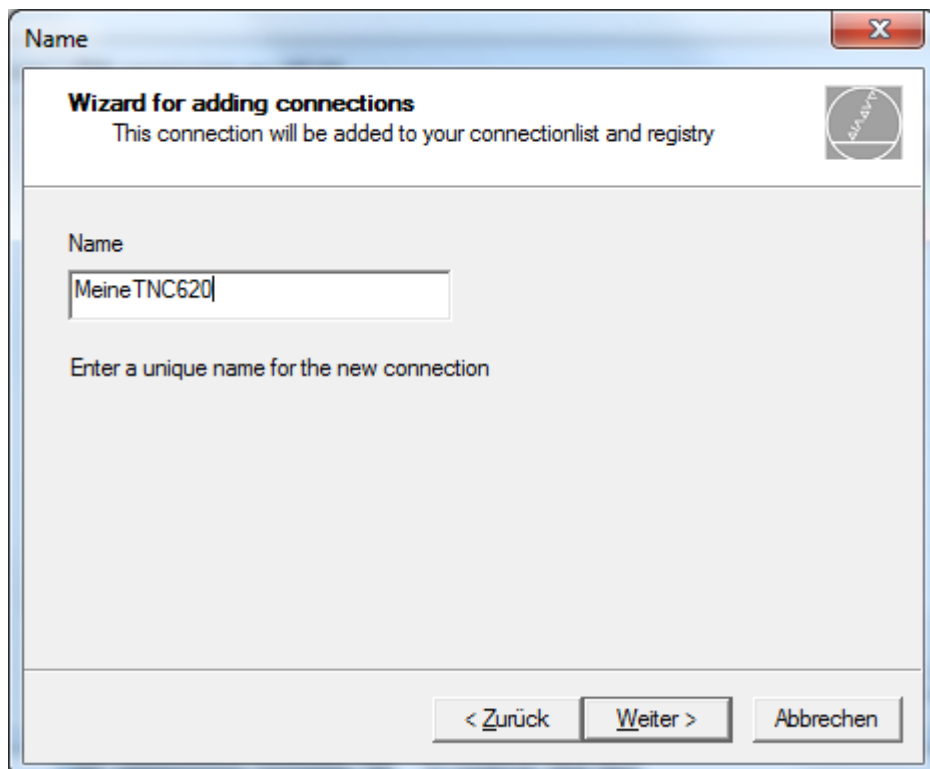
Lancez le programme « Heidenhain DNC connections ». L'écran suivant apparaît ; le tableau des connexions disponibles est tout d'abord vide.



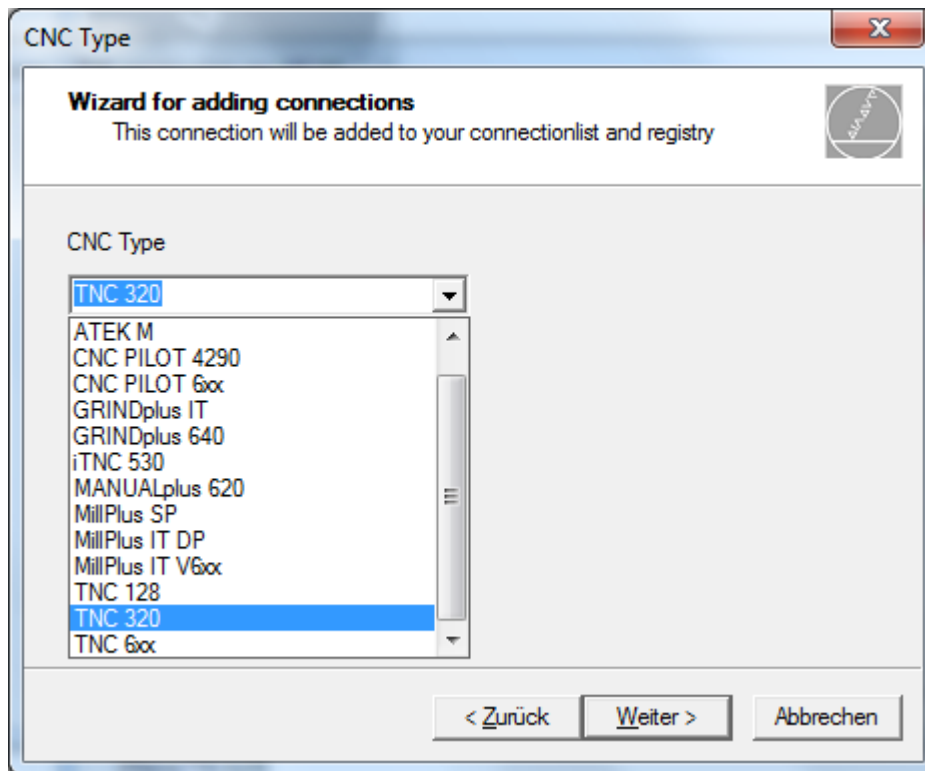
Cliquez sur « Add » (Ajouter) afin d'établir une connexion.



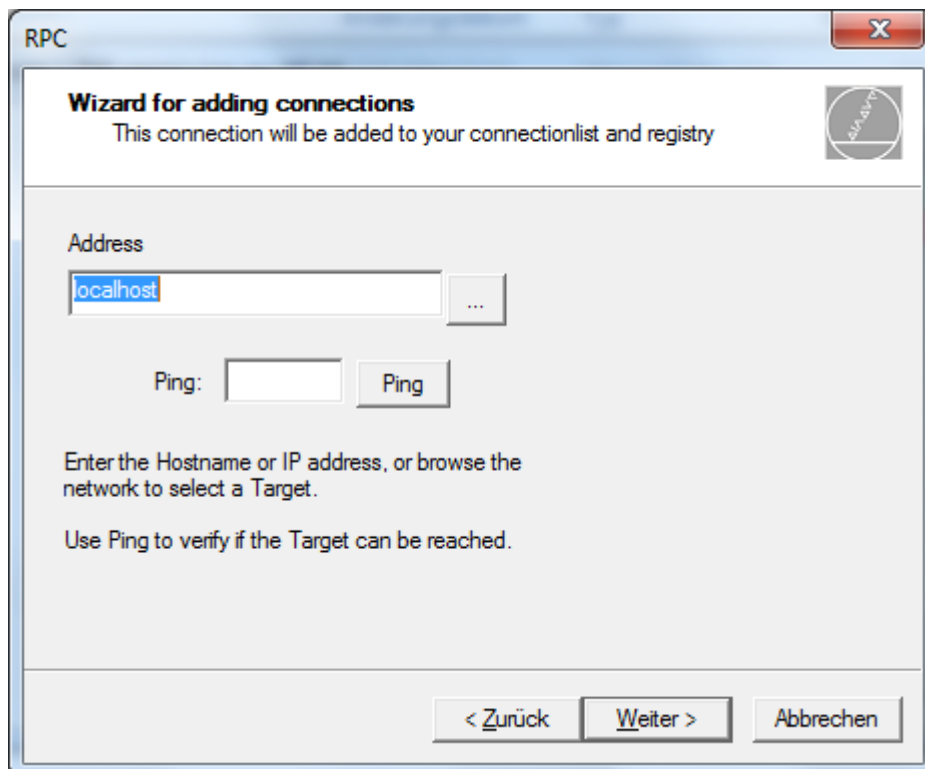
Vous pouvez sauter cet écran Info en cliquant sur « Suivant ».



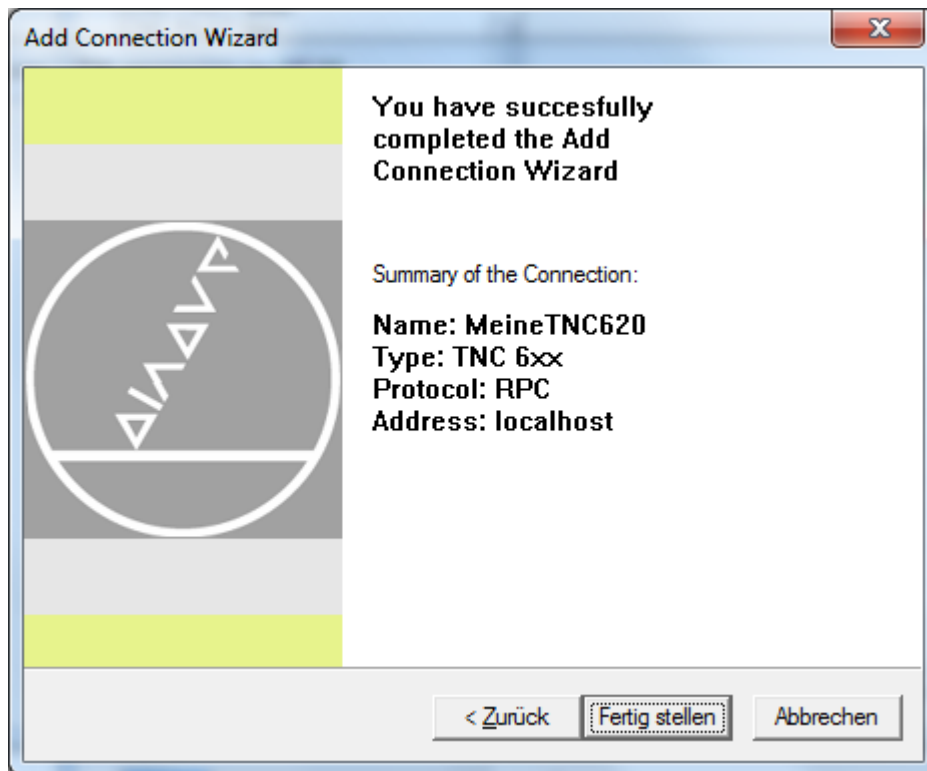
Désignez la connexion avec un nom pertinent et cliquez sur « Suivant ».



Sélectionnez la commande appropriée et cliquez sur « Suivant ».



Saisissez la connexion réseau. Ou réalisez un test ping afin de tester le temps de réponse de la commande. Cliquez ensuite sur « Suivant ».



Lisez le résumé et cliquez sur « Terminer ». La connexion est ainsi reconnue par le système Heidenhain.

Démarrage de Metric et configuration de la connexion

Lors du premier démarrage après l'installation, la connexion à la commande n'est pas encore reconnue par le programme Metric. En règle générale, la sélection de la connexion démarre automatiquement. Sinon, sélectionnez la fenêtre Table de mesure Metric du menu « Réglages de connexion ».

La fenêtre de connexion Heidenhain apparaît. Vous pouvez y sélectionner la connexion qui vient d'être établie.

Le programme est désormais opérationnel.