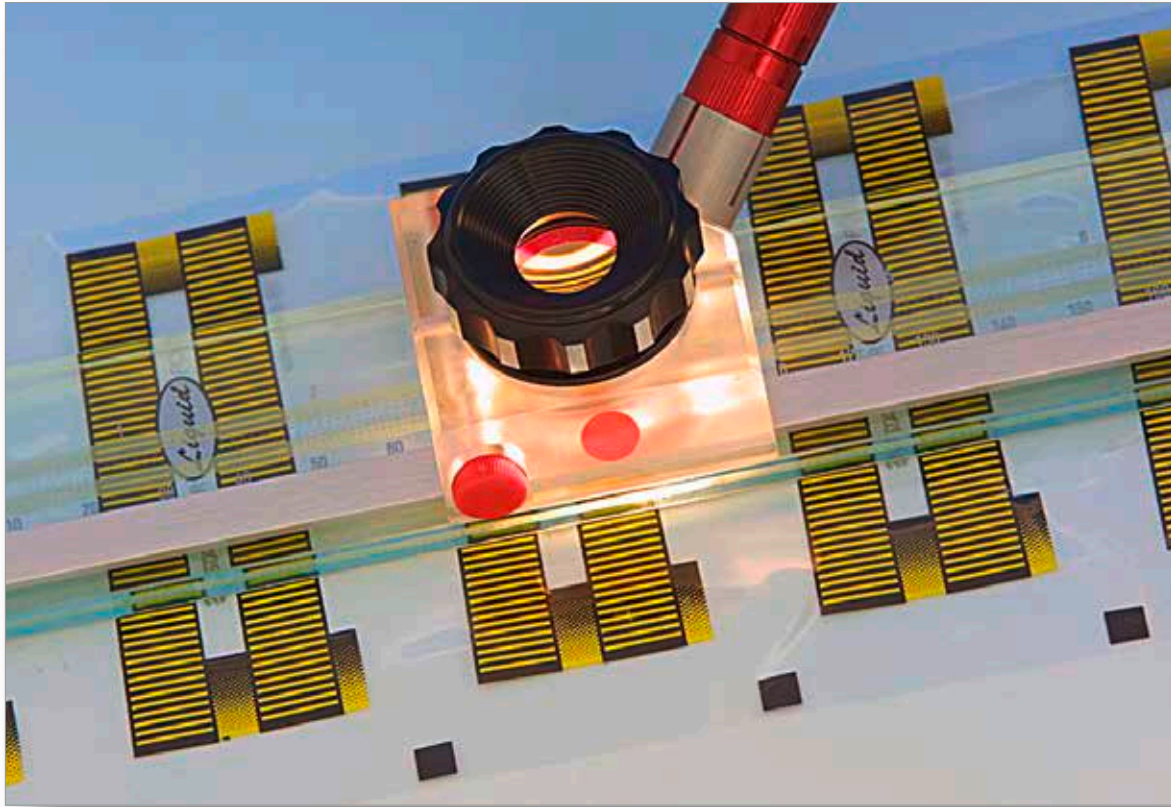


Règles en verre CS



Contenu

<i>Les classiques des mesures de longueurs</i>	2
<i>Caractéristiques</i>	2

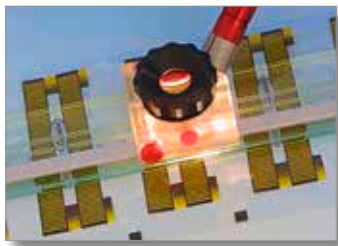
Règles en verre CS

Les classiques des mesures de longueurs



Ces règles de précision sont dotées de traits et de chiffres en chrome dur vaporisé. Graduation en mm et en pouce sur chaque règle. Les chiffres reposent sur une bande blanche pour faciliter leur lisibilité. La règle est dotée de deux poignées anodisées pour une meilleure préhension. Les loupes de précision (type 2016, grossissement 15x et champ de vision 12 mm), éclairées par les deux lampes, permettent de lire l'échelle facilement et sans erreur. La plus petite graduation de l'échelle anglo-saxonne est 0,005".

La plus petite graduation de l'échelle métrique est 0,1 mm. La Chrom-Mikroscale permet d'augmenter la précision de lecture. La mesure effectuée en 1/10 se fait avec un comparateur analogue ou numérique. Vous pouvez alors lire des écarts de l'ordre du 1/100e de mm. Cette



règle en verre de précision de grande valeur est livrée

dans un étui en bois protecteur. La Chrom-scale est disponible en 300, 500, 800, 1 000, 1 400, 1 600 et 2 000 mm. Autres longueurs sur demande. Son avantage réside dans sa faible dilatation thermique. Les variations de températures n'ont qu'une influence minimale sur sa précision.

Caractéristiques

- Échelle supérieure : Graduation = 0,005" marquée (petite) 0 0,05 0,1 ... (pouce)
marquée (grande) 0 1,0 2,0 ... (pouce)
- Échelle inférieure : Graduation = 0,1 mm marquée (petite) 0 1 2 ... (mm)
marquée (grande) 0 10 20 ... (mm)
- Les traits et chiffres en chrome dur pulvérisé de la règle sont clairs et résistants à l'usure. Intensité des traits : 0,010 mm.
- Des bandes blanches permettent la lecture sur fond sombre.
- Précision de la graduation selon la norme DIN 864 :
 $\pm (0.003 \text{ mm} + 3L / 1'000'000)$
Exemple : L = 500 mm, erreur de graduation $\leq 0,0045 \text{ mm}$ (dimensions à 20 °C)
- Coefficient de dilatation thermique : $9 \times 10^{-6} / ^\circ\text{C}$.
- Indice de réfraction = 1,5195
- Matériel = verre flotté (sélectionné)
- Échelle non centrée/centrage sur le corps en verre ! (utilisation multiple)
- Longueur du corps = longueur nominale en pouce x 25,4 mm / Pouce + 49 mm
- Largeur du corps = 39 mm
- Épaisseur du corps = 6 mm
- Longueurs disponibles (plage de mesure de l'échelle double) :

300 mm / 12" = longueur totale	353.8 mm (± 1 mm)
500 mm / 20" = longueur totale	557.0 mm (± 1 mm)
800 mm / 32" = longueur totale	861.8 mm (± 1 mm)
1,000 mm / 40" = longueur totale	1,065.0 mm (± 1 mm)
1,400 mm / 56" = longueur totale	1,471.4 mm (± 1 mm)
1,600 mm / 64" = longueur totale	1,674.6 mm (± 1 mm)
2,000 mm / 80" = longueur totale	2,081.0 mm (± 1 mm)

Retour à contenu

N° de commande	Description	Prix HT
CS-300	Règle en verre chromée, graduation 0,1 mm / 0,005" avec Coffret - 300 mm	2 090,00 €
CS-500	Règle en verre chromée, graduation 0,1 mm / 0,005" avec Coffret - 500 mm	2 350,00 €
CS-800	Règle en verre chromée, graduation 0,1 mm / 0,005" avec Coffret - 800 mm	3 300,00 €
CS-1000	Règle en verre chromée, graduation 0,1 mm / 0,005" avec Coffret - 1000 mm	4 050,00 €
CS-1400	Règle en verre chromée, graduation 0,1 mm / 0,005" avec Coffret - 1400 mm	5 290,00 €
CS-1600	Règle en verre chromée, graduation 0,1 mm / 0,005" avec Coffret - 1600 mm	6 220,00 €
CS-2000	Règle en verre chromée, graduation 0,1 mm / 0,005" avec Coffret - 2000 mm	8 150,00 €
CSM-300	Règle en verre chromée, graduation 0,1 mm / 0,005" avec Coffret - 300 mm et comparateur analogique	2 500,00 €
CSM-500	Règle en verre chromée, graduation 0,1 mm / 0,005" avec Coffret - 500 mm et comparateur analogique	2 900,00 €
CSM-1000	Règle en verre chromée, graduation 0,1 mm / 0,005" avec Coffret - 1000 mm et comparateur analogique	4 850,00 €
Livraison :	Emballage compris, frais de transport voir www.m-service.de (CS-1400 - CS-2000 mm - Emballage spécial 200,00 €)	
Paiement :	30 jours net.	