

Varillas de medición de cristal Uniscale

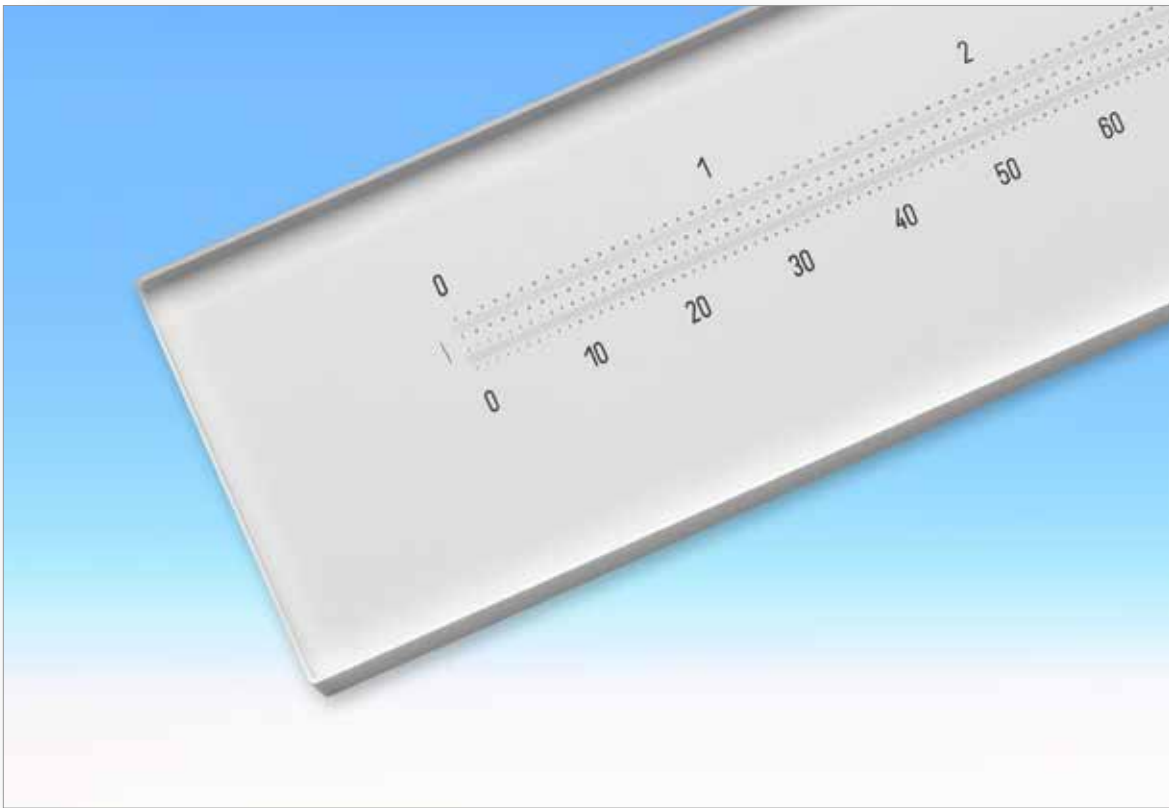


Tabla de contenidos

<i>Varillas de medición de cristal Uniscale</i>	2
<i>Especificaciones</i>	2

Varillas de medición de cristal Uniscale



La serie Uniscale de varillas de medición de cristal de precisión tienen graduaciones y números vaporizados en cromo duro. Cada escala está disponible en incrementos expresados en unidades métricas y pulgadas. El incremento más pequeño en la escala de pulgadas es 0.005". Los incrementos mínimos en la escala métrica son de 0,1 milímetros. Estas varillas de medición de cristal Uniscale son idénticas a las varillas de la serie de escala de cromo y microescala de cromo, pero sin lupa, asidero, tira de cubierta blanca, etc... Estas varillas son adecuadas para su instalación

en monturas de fabricación propia. Estas valiosas varillas de medición de cristal se entregan en un estuche de madera estable para protegerlas de posibles daños. Las varillas Uniscale están disponibles en longitudes de 100, 200, 300, 500, 800, 1000, 1400, 1600 y 2000 milímetros. Longitudes especiales disponibles bajo pedido. Estas varillas de medición de cristal tienen la ventaja de que su expansión es mínima cuando se calientan. Por lo tanto, las variaciones de temperatura casi no tienen ningún efecto cuando se utilizan las varillas Uniscale.

Especificaciones

- Escala de medición superior: Incrementos = 0.005" etiquetado (pequeño) 0 .05 .10 ... (pulgadas)
etiquetado (grande) 0 1.0 2.0 ... (pulgadas)
- Escala de medición inferior: Incrementos = 0,1 mm etiquetado (pequeño) 0 .1 .2 ... (mm)
etiquetado (grande) 0 10 20 ... (mm)
- Las graduaciones y los números de las varillas de cristal están vaporizados en cromo duro, y son de alta resolución y totalmente resistente a los arañazos. Las graduaciones tienen un grosor de 0,010 mm.
- Precisión del incremento conforme a DIN 864:
 $\pm (0.003 \text{ mm} + 3L / 1'000'000)$
Ejemplo: L = 500 mm, error de graduación $\leq 0,0045 \text{ mm}$ (dimensiones basadas en 20 °C)
- Coeficiente térmico de expansión: $9 \times 10^{-6} / ^\circ\text{C}$
- Índice de refracción = 1.5195
- Material = vidrio flotado (seleccionado)
- Graduación centrada / no centrada en el elemento de cristal (uso múltiple)
- Longitud de los elementos de cristal = longitud nominal en pulgadas x 25.4 mm / pulgadas + 49 mm
- Ancho del elemento de cristal = 39 mm
- Grosor del elemento de cristal = 6 mm
- Disponible en longitudes de (rango de medición a doble escala):

100 mm / 04" = longitud total	100.5 mm (± 1 mm)
200 mm / 08" = longitud total	220.0 mm (± 1 mm)
300 mm / 12" = longitud total	353.8 mm (± 1 mm)
500 mm / 20" = longitud total	557.0 mm (± 1 mm)
800 mm / 32" = longitud total	861.8 mm (± 1 mm)
1,000 mm / 40" = longitud total	1,065.0 mm (± 1 mm)
1,400 mm / 56" = longitud total	1,471.4 mm (± 1 mm)
1,600 mm / 64" = longitud total	1,674.6 mm (± 1 mm)
2,000 mm / 80" = longitud total	2,081.0 mm (± 1 mm)

Nº de pedido	Descripción	Precio sin IVA
UNI-300	Varilla de medición de cristal de cromo incl. estuche 300 mm con incrementos de 0,1 mm y 0.0005"	1.510,00 €
UNI-500	Varilla de medición de cristal de cromo incl. estuche 500 mm con incrementos de 0,1 mm y 0.0005"	1.690,00 €
UNI-800	Varilla de medición de cristal de cromo incl. estuche 800 mm con incrementos de 0,1 mm y 0.0005"	2.350,00 €
UNI-1000	Varilla de medición de cristal de cromo incl. estuche 1000 mm con incrementos de 0,1 mm y 0.0005"	2.870,00 €
UNI-1400	Varilla de medición de cristal de cromo incl. estuche 1400 mm con incrementos de 0,1 mm y 0.0005"	3.780,00 €
UNI-1600	Varilla de medición de cristal de cromo incl. estuche 1600 mm con incrementos de 0,1 mm y 0.0005"	4.420,00 €
UNI-2000	Varilla de medición de cristal de cromo incl. estuche 2000 mm con incrementos de 0,1 mm y 0.0005"	5.700,00 €
Entrega:	Embalaje incl., véase cargos de flete www.m-service.de (CS-1400 – CS-2000mm – Embalaje especial 200,00 €)	
Pago:	30 días, neto	