

Metric MT KMT para Heidenhain TNC

Requisitos del sistema

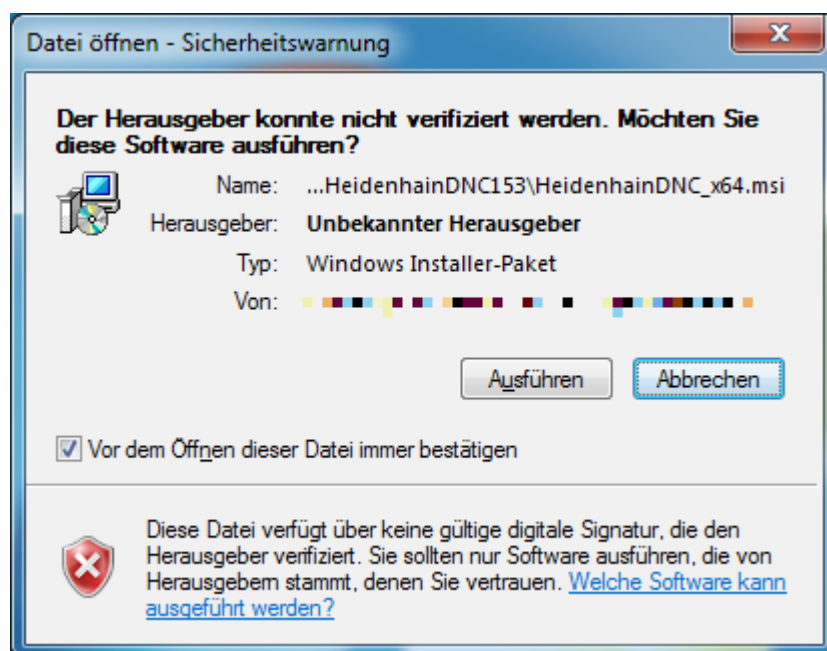
- Heidenhain Anilam series i, ATEK M, CNC PILOT 4290, CNC PILOT 6xx, GRINDplus IT, GRINDplus 640, iTNC 530, MANUALplus 620, MillPlus SP, MillPlus IT DP, MillPlus IT V6xx, TNC 128, TNC 6xx, TNC 320
- Para los controles correspondientes puede ser necesaria una determinada versión de firmware mínima.
- En los controles tiene que habilitarse la DNC (opción 18) sujeta a gastos.
- En función del control, el ordenador en el que se ejecuta Metric tiene que estar conectado con el control mediante una interfaz Ethernet o de otro tipo.
- Para el ordenador y el sistema operativo serán válidos los requisitos necesarios para Metric.

Instalación

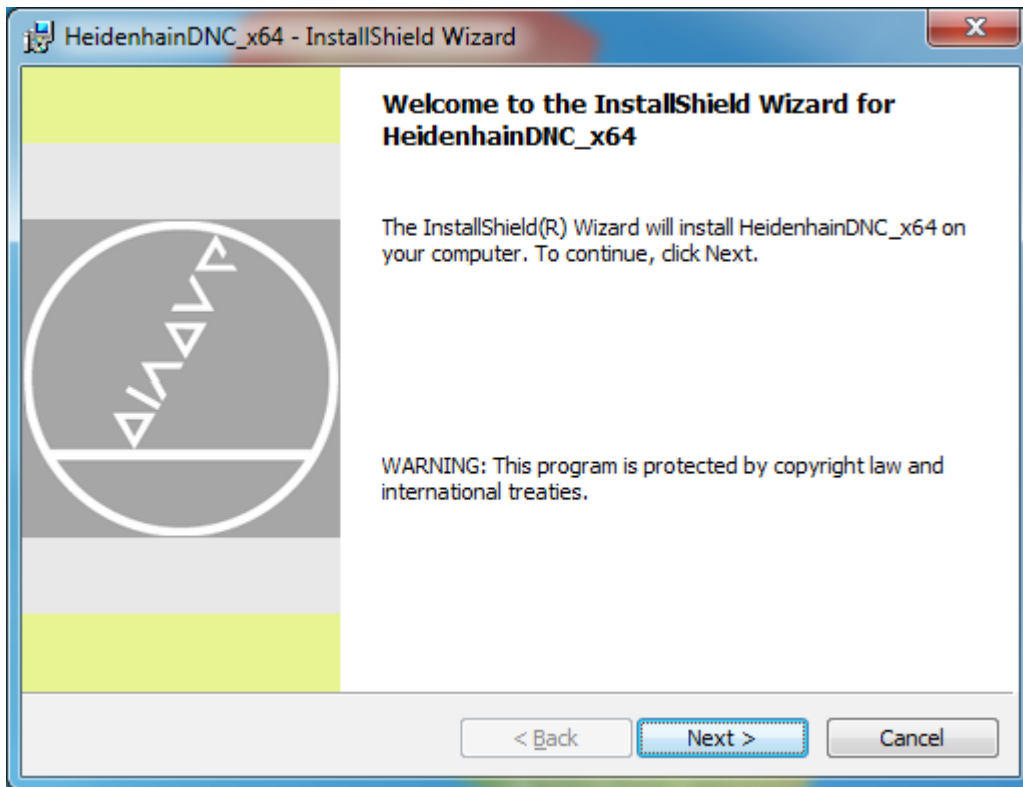
- Metric
IDS uEye (u otro hardware)
- Heidenhain DNC (ver proceso siguiente)

Instalación Heidenhain DNC

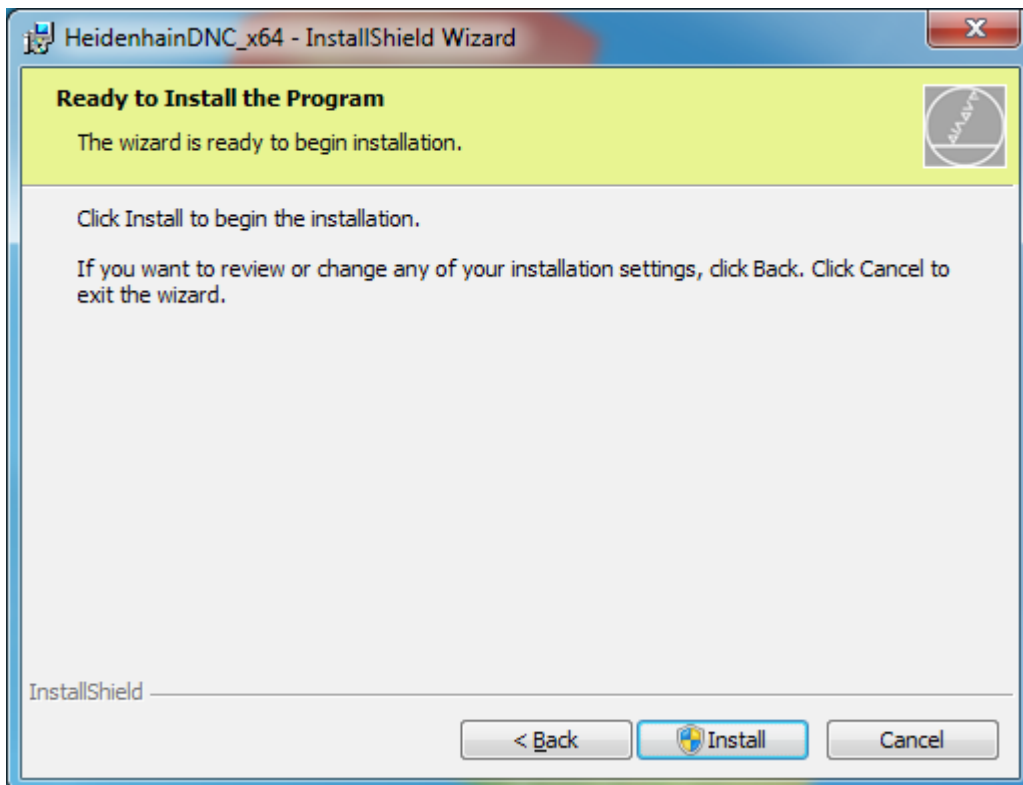
Desde el subdirectorio Driver\HeidenhainDNC puede instalar HeidenhainDNC.msi (sistemas de 32 bits) o HeidenhainDNC_x64 (sistemas de 64 bits)



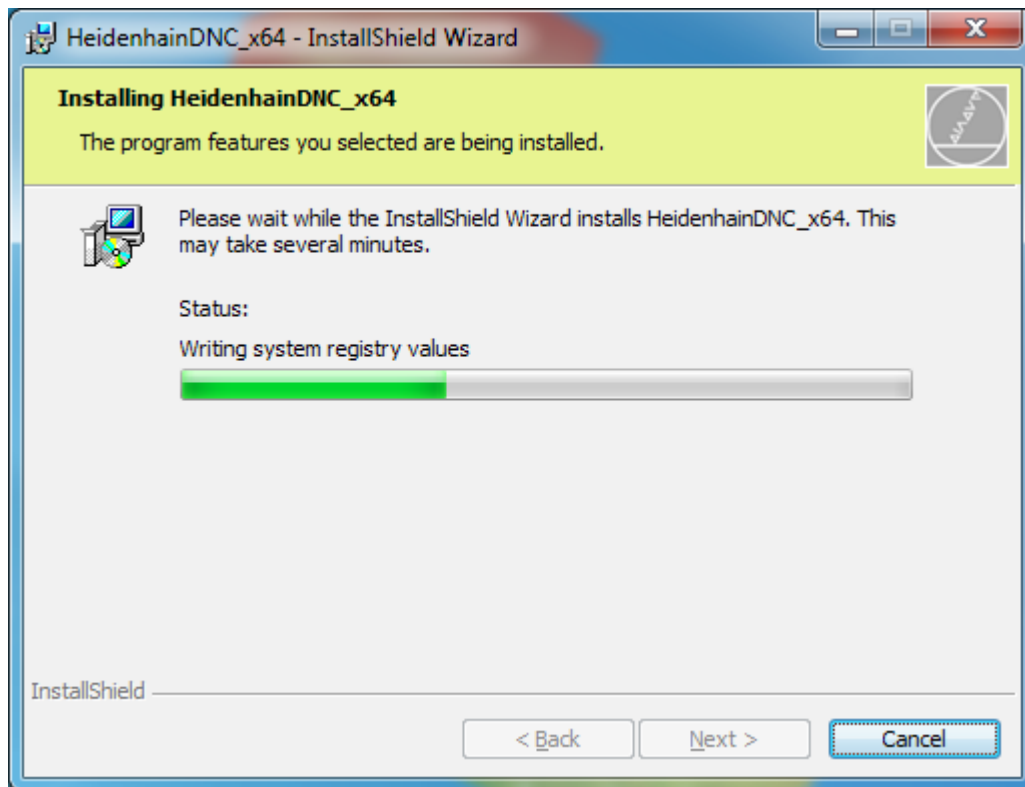
Una vez iniciado el programa, haga clic en «Ejecutar» si visualiza las advertencias de seguridad de arriba.



Haga clic en «Next» para iniciar la instalación.



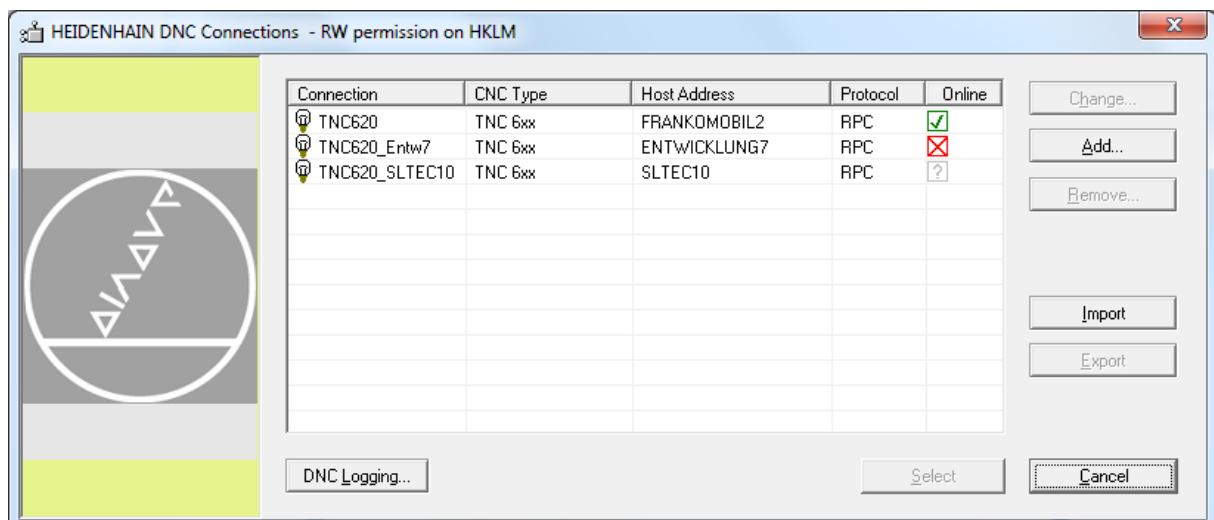
La instalación se inicia con «Install». Para ello necesita derechos de administrador.



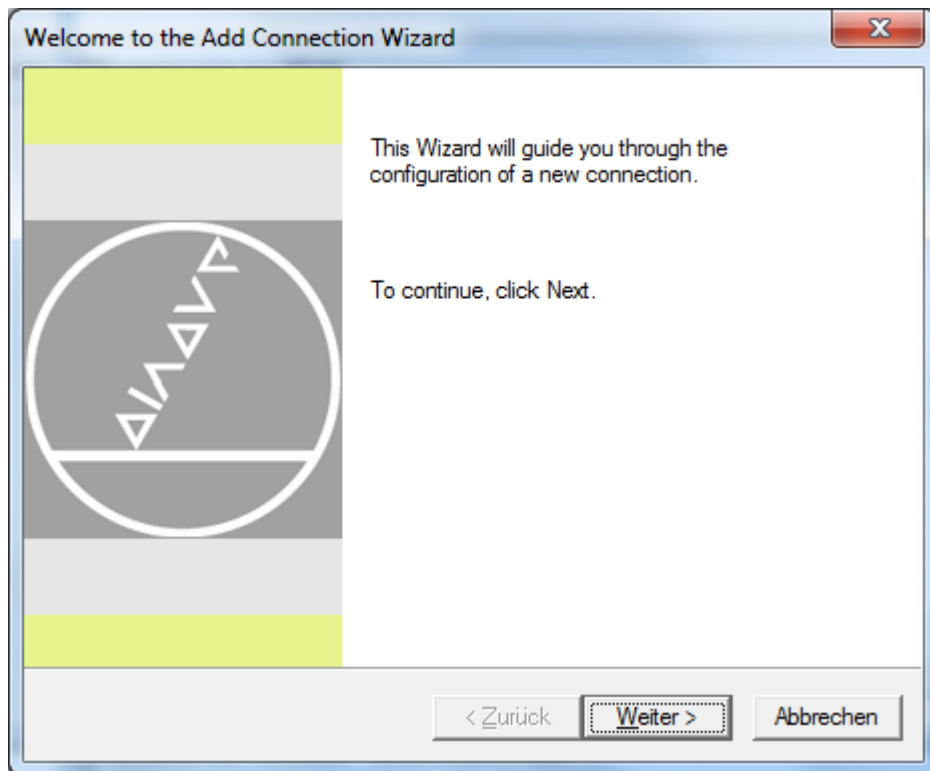
El proceso de instalación puede tardar. En cuanto finalice, pulse «Finish».

Configuración de una conexión

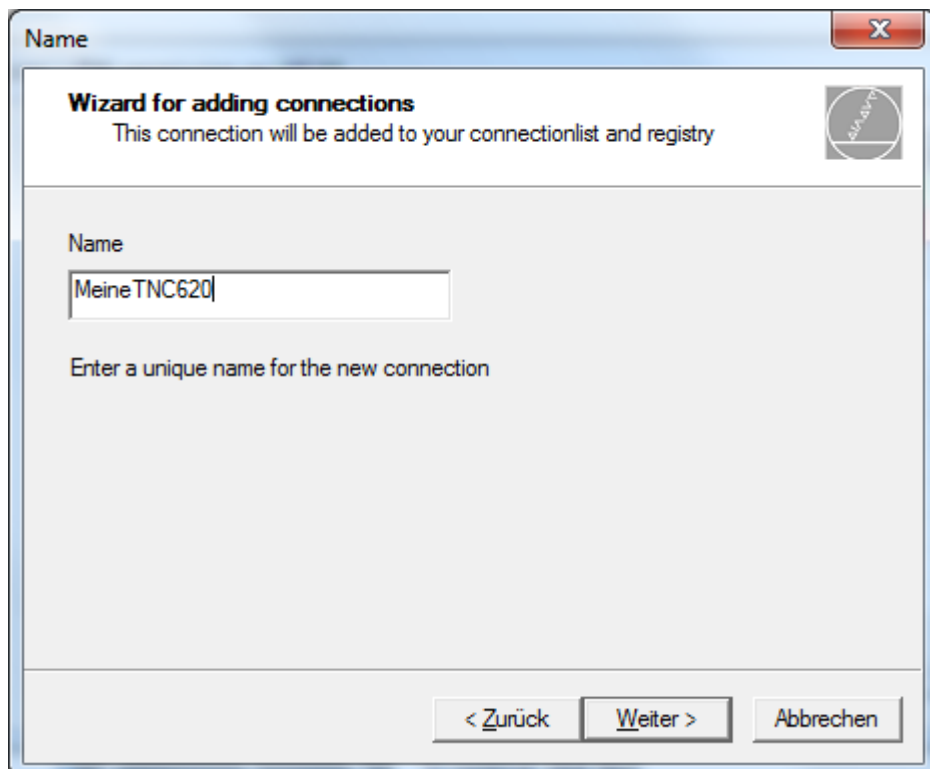
Inicie el programa «Heidenhain DNC connections». Aparece la siguiente pantalla, con la tabla de las conexiones disponibles vacía.



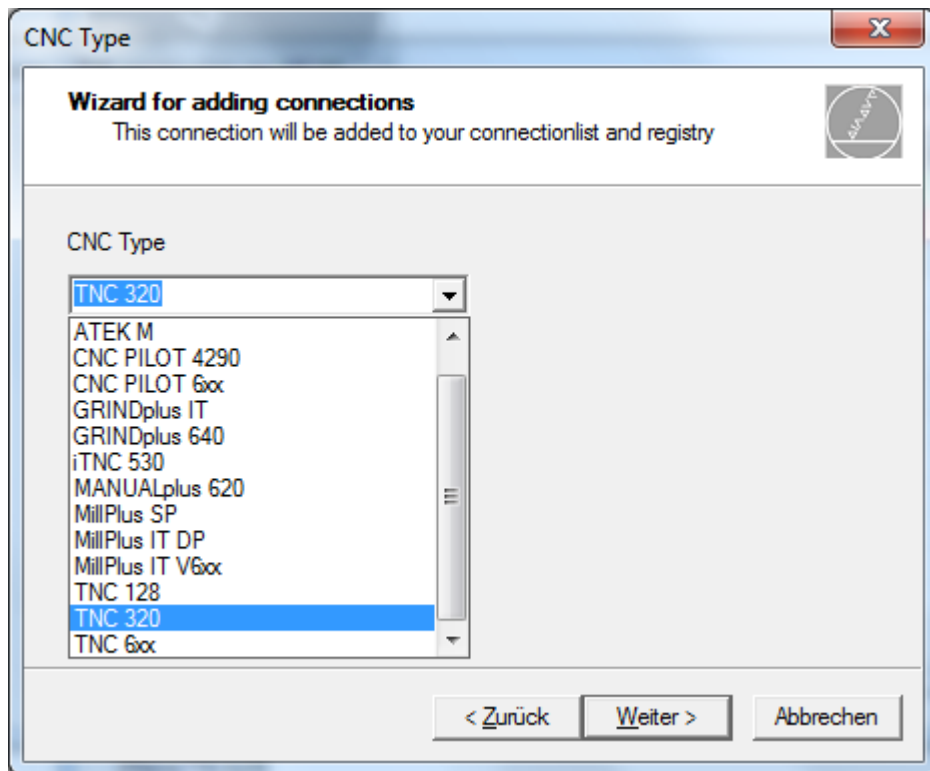
Haga clic en «Add» para configurar una conexión.



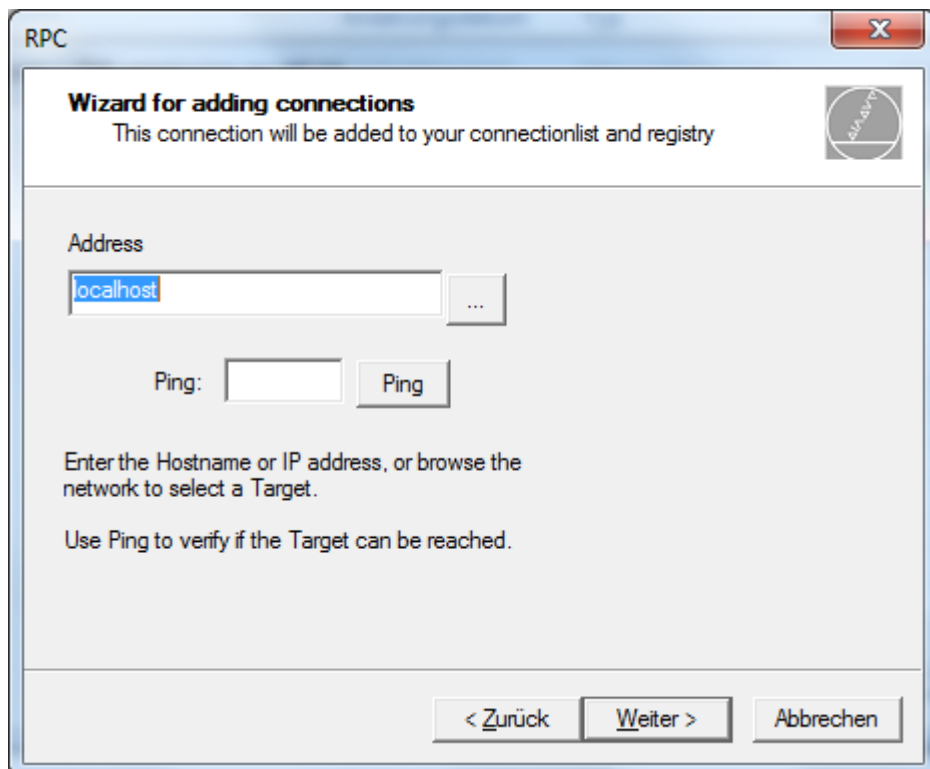
Puede saltarse esta pantalla informativa con «Siguiete».



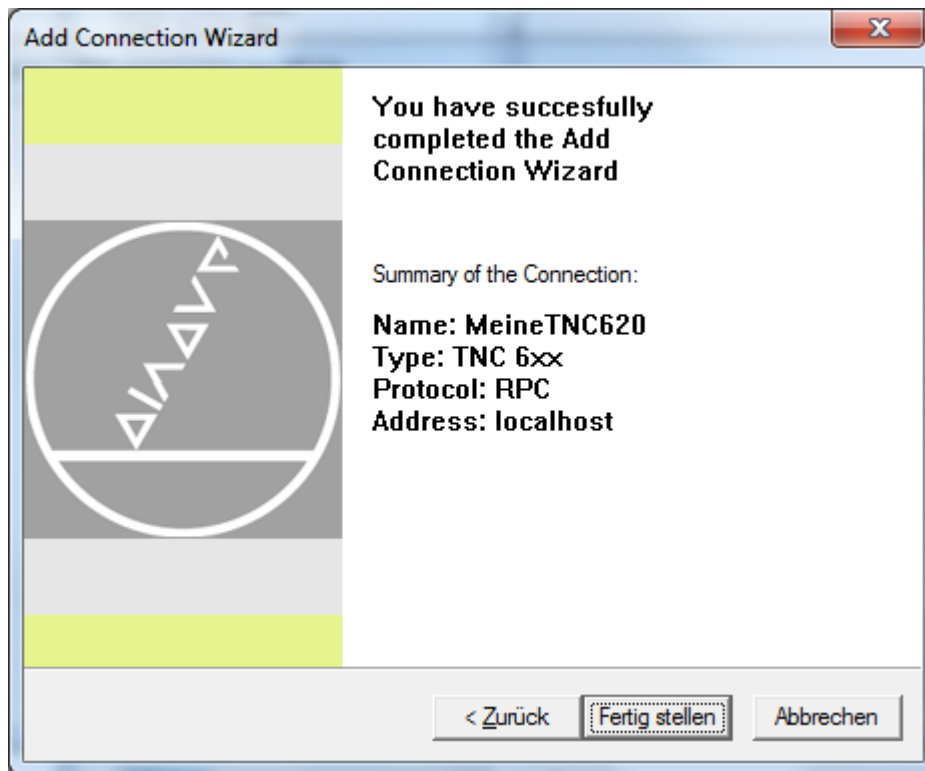
Dé un nombre claro a la conexión y haga clic en «Siguiete».



Seleccione el control adecuado y haga clic en «Siguiente».



Introduzca la conexión de red. Dado el caso puede realizar un test de Ping para comprobar la accesibilidad del control. A continuación haga clic en «Siguiente».



Lea el resumen y haga clic en «Terminar». La conexión es conocida por el sistema Heidenhain.

Inicio de Metric y configuración de la conexión

En el primer inicio del programa tras la instalación, el programa Metric aún no conoce la conexión al control. La selección de la conexión se inicia de manera automática por norma general. De lo contrario, seleccione de la ventana de mesas de medición Metric el punto de menú «Ajustes de conexión».

A continuación aparece la ventana de conexión Heidenhain, desde la que puede seleccionar la conexión que acaba de configurar.

El programa ya está listo para el funcionamiento.