

Messvorgaben:

Anzahl der ausgewerteten Bilder: 1

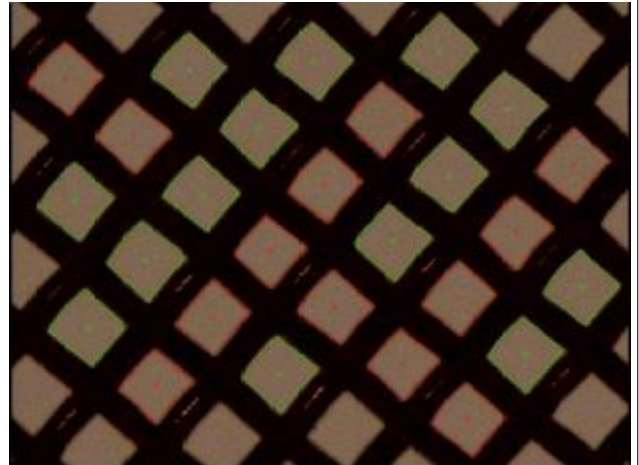
Anzahl der ausgewerteten Maschen: 27 100,0%
 Anzahl der Maschen innerhalb der Toleranz: 14 (51,9%)
 Anzahl der Maschen unterhalb der Toleranz: 13 (48,1%)
 Anzahl der Maschen oberhalb der Toleranz: 0 (0,0%)

Messgröße (µm)	Mittelwert	Standardabw.	Min	Max
Faden-Ø Kette	59,3	0,5	58,6	60,6
Faden-Ø Schuss	56,3	0,5	55,4	57,1
Maschenw. Kette	103,6	4,9	95,9	112,6
Maschenw. Schuss	105,8	3,5	98,4	111,6
Gewebewinkel	90,3	0,8	90,3	90,3

Fadenzahl Kette (1/cm): 61,4

Fadenzahl Schuss (1/cm): 61,7

Offene Siebfläche: 37,3%



Gewebetyp	Artikel	Zustand		
Farbe		Bemerkungen		
Prüfmittel CIL 2x	Prüfer Peter Müller	Stücknummer	Unterschrift	

Messvorgaben:

Anzahl der ausgewerteten Bilder: 1

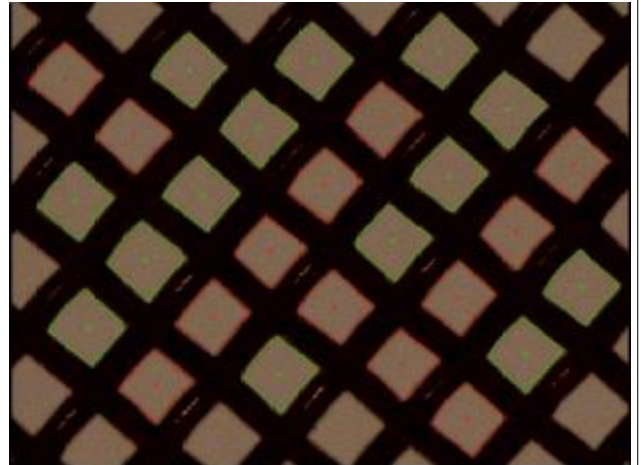
Anzahl der ausgewerteten Maschen: 27 100,0%
 Anzahl der Maschen innerhalb der Toleranz: 14 (51,9%)
 Anzahl der Maschen unterhalb der Toleranz: 13 (48,1%)
 Anzahl der Maschen oberhalb der Toleranz: 0 (0,0%)

Messgröße (µm)	Mittelwert	Standardabw.	Min	Max
Faden-Ø Kette	59,3	0,5	58,6	60,6
Faden-Ø Schuss	56,3	0,5	55,4	57,1
Maschenw. Kette	103,6	4,9	95,9	112,6
Maschenw. Schuss	105,8	3,5	98,4	111,6
Gewebewinkel	90,3	0,8	90,3	90,3

Fadenzahl Kette (1/cm): 61,4

Fadenzahl Schuss (1/cm): 61,7

Offene Siebfläche: 37,3%



Gewebetyp	Artikel	Zustand		
Farbe		Bemerkungen		
Prüfmittel CIL 2x	Prüfer Peter Müller	Stücknummer	Unterschrift	

1. Messung

Gesamte gemessene Fläche (Gewebe + Maschenöffnungen)	712764,8μm^2 (= 100,0%)	_____
davon offene Fläche (Maschenöffnungen, grün/blau/rot)	266037,2μm^2 (= 37,3%)	_____
Maschenöffnungen außerhalb der Toleranz (rot/ blau) bezogen auf Gesamtfläche	121302,6μm^2 (= 17,0%)	_____
Maschenöffnungen außerhalb der Toleranz (rot/ blau) bezogen auf offene Fläche	121302,6μm^2 (= 45,6%)	_____
Fadendurchmesser Kette	59,3μm +/- 0,5μm	_____
Fadendurchmesser Schuss	56,3μm +/- 0,5μm	_____
Maschenweite Kette	103,6μm +/- 4,9μm	_____
Maschenweite Schuss	105,8μm +/- 3,5μm	_____
Winkel des Gewebes	90,3° +/- 0,8°	_____